

Nur für Forschungszwecke

PCDH11Y Polyklonaler Antikörper

Katalog-Nr.:20069-1-AP



Allgemeine Informationen

Katalog-Nr.:
20069-1-AP

Größe:

150ul , Konzentration: 350 µg/ml von
Nanodrop und 180 µg/ml durch die
Bradford-Methode mit BSA als
Standard;

Wirt:

Kaninchen

Isotyp:

IgG

GenBank-Zugangsnummer:

NM_032973

GeneID (NCBI):

83259

Vollständiger Name:

protocadherin 11 Y-linked

Berechnete Masse:

147 kDa

Beobachtete Masse:

114-147 kDa

Reinigungsmethode:

Antigen-Affinitätsreinigung

Empfohlene Verdünnungen:

WB 1:500-1:2000

Anwendungen

Geprüfte Anwendungen:

WB,ELISA

Getestete Reaktivität:

Human

Positivkontrollen:

WB : HepG2-Zellen, HeLa-Zellen

Hintergrundinformationen

PCDH11Y, also named as PCDH11, PCDH22 and PCDHY, is a potential calcium-dependent cell-adhesion protein. The antibody can recognize PCDH11X and PCDH11Y.

Lagerung

Lagerungsbedingungen:

Bei -20°C lagern. Nach dem Versand ein Jahr lang stabil

Lagerungspuffer:

PBS mit 0.02% Natriumazid und 50% Glycerin pH 7.3.

Aliquotieren ist nicht notwendig bei -20°C Lagerung

*** 20ul-Größen enthalten 0.1% BSA

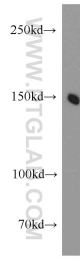
For technical support and original validation data for this product please contact:

T: 1 (888) 4PTGLAB (1-888-478-4522) (toll free
in USA), or 1(312) 455-8498 (outside USA)

E: proteintech@ptglab.com
W: ptglab.com

This product is exclusively available under Proteintech Group brand and is not available to purchase from any other manufacturer.

Ausgewählte Validierungsdaten



HepG2 cells were subjected to SDS PAGE followed by western blot with 20069-1-AP (PCDH11Y antibody) at dilution of 1:300 incubated at room temperature for 1.5 hours.