

Nur für Forschungszwecke

# BAGE3 Polyklonaler Antikörper

Katalog-Nr.:20072-1-AP



## Allgemeine Informationen

<b>Katalog-Nr.:</b> 20072-1-AP	<b>GenBank-Zugangsnummer:</b> NM_182481	<b>Reinigungsmethode:</b> Antigen-Affinitätsreinigung
<b>Größe:</b> 150ul , Konzentration: 600 µg/ml von Nanodrop;	<b>GeneID (NCBI):</b> 85318	<b>Empfohlene Verdünnungen:</b> WB 1:500-1:1000
<b>Wirt:</b> Kaninchen	<b>Vollständiger Name:</b> B melanoma antigen family, member 3	
<b>Isotyp:</b> IgG	<b>Berechnete Masse:</b> 12 kDa	
	<b>Beobachtete Masse:</b> 12 kDa	

## Anwendungen

<b>Geprüfte Anwendungen:</b> WB, ELISA	<b>Positivkontrollen:</b> WB : PC-13-Zellen,
<b>Getestete Reaktivität:</b> Human	

## Hintergrundinformationen

BAGE3, also named as CT2.3, belongs to the BAGE family. BAGE3 is a candidate gene encoding tumor antigens. It is not expressed in normal tissues except in testis, and also expressed in melanoma, bladder and lung carcinomas.

## Lagerung

**Lagerungsbedingungen:**  
Bei -20°C lagern. Nach dem Versand ein Jahr lang stabil  
**Lagerungspuffer:**  
PBS mit 0.02% Natriumazid und 50% Glycerin pH 7.3.  
Aliquotieren ist nicht notwendig bei -20°C Lagerung

**\*\*\* 20ul-Größen enthalten 0.1% BSA**

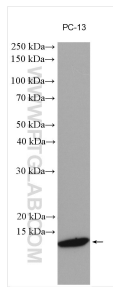
For technical support and original validation data for this product please contact:

T: 1 (888) 4PTGLAB (1-888-478-4522) (toll free  
in USA), or 1(312) 455-8498 (outside USA)

E: proteintech@ptglab.com  
W: ptglab.com

**This product is exclusively available under Proteintech Group brand and is not available to purchase from any other manufacturer.**

## Ausgewählte Validierungsdaten



PC-13 cells were subjected to SDS PAGE followed by western blot with 20072-1-AP (BAGE3 antibody) at dilution of 1:600 incubated at room temperature for 1.5 hours.