

Nur für Forschungszwecke

GPR101-Specific Polyklonaler Antikörper

Katalog-Nr.: 20074-1-AP



Allgemeine Informationen

Katalog-Nr.:
20074-1-AP

Größe:

150ul, Konzentration: 173 µg/ml von Nanodrop und 173 µg/ml durch die Bradford-Methode mit BSA als Standard;

Wirt:

Kaninchen

Isotyp:

IgG

GenBank-Zugangsnummer:

NM_054021

GeneID (NCBI):

83550

Vollständiger Name:

G protein-coupled receptor 101

Berechnete Masse:

57 kDa

Beobachtete Masse:

57 kDa

Reinigungsmethode:

Antigen-Affinitätsreinigung

Empfohlene Verdünnungen:

WB 1:500-1:1000

Anwendungen

Geprüfte Anwendungen:

FC, WB, ELISA

Getestete Reaktivität:

Affe, Human

Positivkontrollen:

WB : HEK-293-Zellen, COS-7-Zellen

Hintergrundinformationen

GPR101, also named as GPCR6, belongs to the G-protein coupled receptor 1 family. It is an orphan receptor. This antibody is specific to GPR101.

Lagerung

Lagerungsbedingungen:

Bei -20°C lagern. Nach dem Versand ein Jahr lang stabil

Lagerungspuffer:

PBS mit 0.02% Natriumazid und 50% Glycerin pH 7.3.

Aliquotieren ist nicht notwendig bei -20°C Lagerung

*** 20ul-Größen enthalten 0.1% BSA

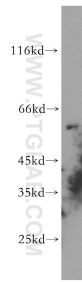
For technical support and original validation data for this product please contact:

T: 1 (888) 4PTGLAB (1-888-478-4522) (toll free in USA), or 1(312) 455-8498 (outside USA)

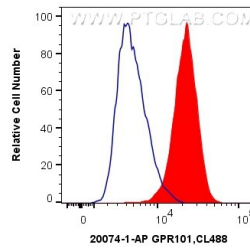
E: proteintech@ptglab.com
W: ptglab.com

This product is exclusively available under Proteintech Group brand and is not available to purchase from any other manufacturer.

Ausgewählte Validierungsdaten



HEK-293 cells were subjected to SDS PAGE followed by western blot with 20074-1-AP (GPR101-Specific antibody) at dilution of 1:300 incubated at room temperature for 1.5 hours.



1×10^6 HEK-293 cells were intracellularly stained with 0.2 ug Anti-Human GPR101-Specific (20074-1-AP) and CoraLite® 488-Conjugated AffiniPure Goat Anti-Rabbit IgG(H+L) at dilution 1:1000 (red), or 0.2 ug Control Antibody. Cells were fixed with 4% PFA and permeabilized with Flow Cytometry Perm Buffer (PF00011-C).