

Nur für Forschungszwecke

MAS1L-Specific Polyklonaler Antikörper



Katalog-Nr.: 20080-1-AP

8 Publikationen

Allgemeine Informationen

Katalog-Nr.: 20080-1-AP	GenBank-Zugangsnummer: NM_052967	Reinigungsmethode: Antigen-Affinitätsreinigung
Größe: 150ul, Konzentration: 300 µg/ml von Nanodrop und 300 µg/ml durch die Bradford-Methode mit BSA als Standard;	GeneID (NCBI): 116511	Empfohlene Verdünnungen: WB 1:1000-1:4000 IHC 1:50-1:500 IF 1:10-1:100
Wirt: Kaninchen	Vollständiger Name: MAS1 oncogene-like	
Isotyp: IgG	Berechnete Masse: 42 kDa	
	Beobachtete Masse: 42 kDa	

Anwendungen

Gepriüfte Anwendungen: IF, IHC, WB, ELISA	Positivkontrollen: WB : HEK-293-Zellen, COLO 320-Zellen, HeLa-Zellen, HepG2-Zellen, Mauslebergewebe
In Publikationen genannte Anwendungen: IF, IHC, WB	IHC : Maushirngewebe,
Getestete Reaktivität: Human, Maus	IF : HepG2-Zellen,
Zitierte Arten: Maus, Ratte	

Hinweis-IHC: Antigendemaskierung mit TE-Puffer pH 9,0 empfohlen. (*) Wahlweise kann die Antigendemaskierung auch mit Citratpuffer pH 6,0 erfolgen.

Hintergrundinformationen

MAS1L, also named as MRG, belongs to the G-protein coupled receptor 1 family and Mas subfamily. The antibody is specific to MAS1L.

Bemerkenswerte Veröffentlichungen

Verfasser	Pubmed ID	Journal	Anwendung
Jing-Chao Su	36193122	Evid Based Complement Alternat Med	WB, IHC
Hang Pan	34045880	J Inflamm Res	WB
Peipei Feng	32184813	Neural Plast	WB

Lagerung

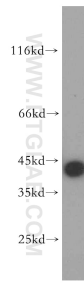
Lagerungsbedingungen:
Bei -20°C lagern. Nach dem Versand ein Jahr lang stabil
Lagerungspuffer:
PBS mit 0.02% Natriumazid und 50% Glycerin pH 7.3.
Aliquotieren ist nicht notwendig bei -20°C Lagerung

*** 20ul-Größen enthalten 0.1% BSA

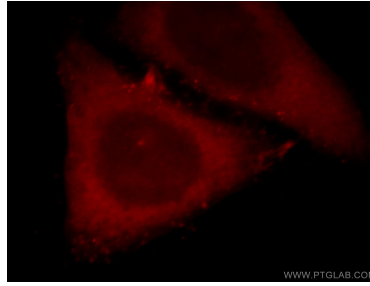
For technical support and original validation data for this product please contact:
T: 1 (888) 4PTGLAB (1-888-478-4522) (toll free in USA), or 1(312) 455-8498 (outside USA)
E: proteintech@ptglab.com
W: ptglab.com

This product is exclusively available under Proteintech Group brand and is not available to purchase from any other manufacturer.

Ausgewählte Validierungsdaten



HEK-293 cells were subjected to SDS PAGE followed by western blot with 20080-1-AP (MAS1L-Specific antibody) at dilution of 1:500 incubated at room temperature for 1.5 hours.



Immunofluorescent analysis of HepG2 cells, using MAS1L antibody 20080-1-AP at 1:25 dilution and Rhodamine-labeled goat anti-rabbit IgG (red).