

Nur für Forschungszwecke

# GAB3-Specific Polyklonaler Antikörper

Katalog-Nr.:20089-1-AP



## Allgemeine Informationen

<b>Katalog-Nr.:</b> 20089-1-AP	<b>GenBank-Zugangsnummer:</b> NM_001081573	<b>Reinigungsmethode:</b> Antigen-Affinitätsreinigung
<b>Größe:</b> 150ul , Konzentration: 600 µg/ml von Nanodrop und 233 µg/ml durch die Bradford-Methode mit BSA als Standard;	<b>GeneID (NCBI):</b> 139716	<b>Empfohlene Verdünnungen:</b> WB 1:500-1:1000 IP 0.5-4.0 ug für IP und 1:1000-1:4000 für WB
<b>Wirt:</b> Kaninchen	<b>Vollständiger Name:</b> GRB2-associated binding protein 3	<b>IHC 1:50-1:500</b> <b>IF 1:50-1:500</b>
<b>Isotyp:</b> IgG	<b>Berechnete Masse:</b> 66 kDa	
	<b>Beobachtete Masse:</b> 60-66 kDa	

## Anwendungen

<b>Geprüfte Anwendungen:</b> IF, IHC, IP, WB, ELISA	<b>Positivkontrollen:</b> WB : Maushirngewebe, HepG2-Zellen, MCF-7-Zellen
<b>Getestete Reaktivität:</b> Human, Maus, Ratte	<b>IP:</b> MCF-7-Zellen,
<b>Hinweis-IHC: Antigendemaskierung mit TE-Puffer pH 9,0 empfohlen. (*) Wahlweise kann die Antigendemaskierung auch mit Citratpuffer pH 6,0 erfolgen.</b>	<b>IHC:</b> humanes Leberkarzinomgewebe,
	<b>IF:</b> MCF-7-Zellen,

## Hintergrundinformationen

GAB3 belongs to the GAB family. GAB3 interacts with PIK3R/p85, SHP2 and GRAP2/MONA. It may interact with Grb2. The antibody is specific to GAB3.

## Lagerung

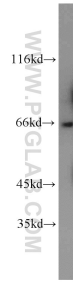
**Lagerungsbedingungen:**  
Bei -20°C lagern. Nach dem Versand ein Jahr lang stabil  
**Lagerungspuffer:**  
PBS mit 0.02% Natriumazid und 50% Glycerin pH 7.3.  
Aliquotieren ist nicht notwendig bei -20°C Lagerung

\*\*\* 20ul-Größen enthalten 0.1% BSA

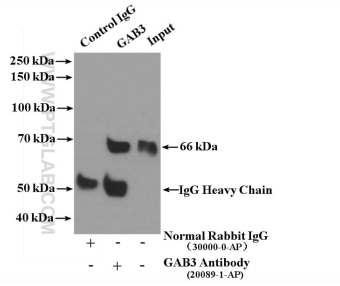
For technical support and original validation data for this product please contact:  
T: 1 (888) 4PTGLAB (1-888-478-4522) (toll free in USA), or 1(312) 455-8498 (outside USA)  
E: proteintech@ptglab.com  
W: ptglab.com

This product is exclusively available under Proteintech Group brand and is not available to purchase from any other manufacturer.

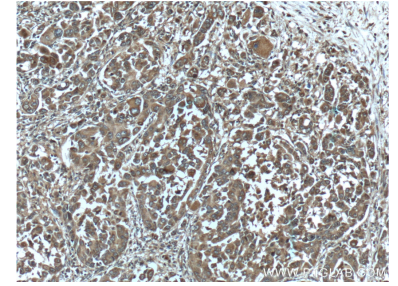
## Ausgewählte Validierungsdaten



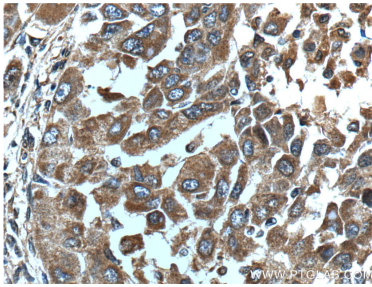
mouse brain tissue were subjected to SDS PAGE followed by western blot with 20089-1-AP (GAB3-Specific antibody) at dilution of 1:500 incubated at room temperature for 1.5 hours.



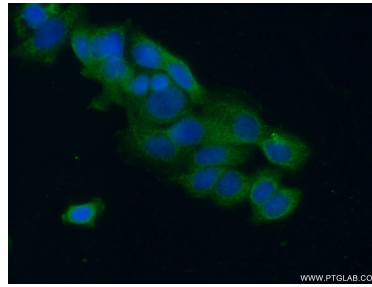
IP Result of anti-GAB3-Specific (IP:20089-1-AP, 4ug; Detection:20089-1-AP 1:2000) with MCF-7 cells lysate 3200ug.



Immunohistochemical analysis of paraffin-embedded human liver cancer tissue slide using 20089-1-AP (GAB3-Specific Antibody) at dilution of 1:200 (under 10x lens).



Immunohistochemical analysis of paraffin-embedded human liver cancer tissue slide using 20089-1-AP (GAB3-Specific Antibody) at dilution of 1:200 (under 40x lens).



Immunofluorescent analysis of (-20°C Ethanol) fixed MCF-7 cells using 20089-1-AP (GAB3-Specific antibody) at dilution of 1:50 and Alexa Fluor 488-conjugated AffiniPure Goat Anti-Rabbit IgG(H+L).