

Nur für Forschungszwecke

CPNE8 Polyklonaler Antikörper

Katalog-Nr.: 20097-1-AP

1 Publikationen



Allgemeine Informationen

Katalog-Nr.: 20097-1-AP	GenBank-Zugangsnummer: NM_153634	Reinigungsmethode: Antigen-Affinitätsreinigung
Größe: 150ul, Konzentration: 1000 µg/ml von 144402	GeneID (NCBI): 144402	Empfohlene Verdünnungen: IHC 1:20-1:200
Nanodrop;	Vollständiger Name: copine VIII	
Wirt: Kaninchen	Berechnete Masse: 63 kDa	
Isotyp: IgG		

Anwendungen

Geprüfte Anwendungen: IHC, ELISA	Positivkontrollen: IHC : humanes Lungengewebe, humanes Nierengewebe
In Publikationen genannte Anwendungen: IHC	
Getestete Reaktivität: Human, Maus, Ratte	
Zitierte Arten: Human, Maus	
Hinweis-IHC: Antigendemaskierung mit TE-Puffer pH 9,0 empfohlen. (*) Wahlweise kann die Antigendemaskierung auch mit Citratpuffer pH 6,0 erfolgen.	

Hintergrundinformationen

Copines are a family of evolutionarily conserved calcium-dependent phospholipid-binding proteins (PMID: 9430674). They contain two Ca(2+)- and phospholipid-binding domains known as C2 domains. Copines are potentially involved in regulating membrane trafficking and in protein-protein interactions. CPNE8 belongs to the copine family. The antibody has no cross reaction with CPNE5.

Bemerkenswerte Veröffentlichungen

Verfasser	Pubmed ID	Journal	Anwendung
Peiling Zhang	35982908	Int J Biol Sci	IHC

Lagerung

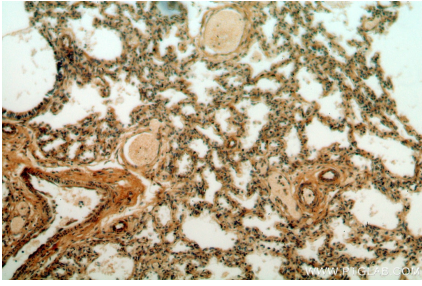
Lagerungsbedingungen:
Bei -20°C lagern. Nach dem Versand ein Jahr lang stabil
Lagerungspuffer:
PBS mit 0.02% Natriumazid und 50% Glycerin pH 7.3.
Aliquotieren ist nicht notwendig bei -20°C Lagerung

*** 20ul-Größen enthalten 0.1% BSA

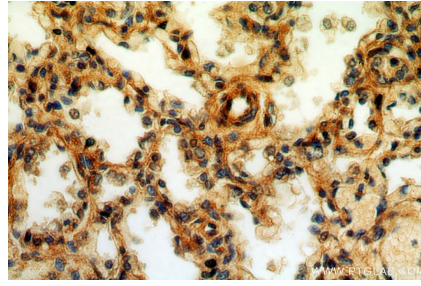
For technical support and original validation data for this product please contact:
T: 1 (888) 4PTGLAB (1-888-478-4522) (toll free in USA), or 1(312) 455-8498 (outside USA)
E: proteintech@ptglab.com
W: ptglab.com

This product is exclusively available under Proteintech Group brand and is not available to purchase from any other manufacturer.

Ausgewählte Validierungsdaten



Immunohistochemical analysis of paraffin-embedded human lung using 20097-1-AP (CPNE8 antibody) at dilution of 1:50 (under 10x lens).



Immunohistochemical analysis of paraffin-embedded human lung using 20097-1-AP (CPNE8 antibody) at dilution of 1:50 (under 40x lens).