

Nur für Forschungszwecke

ZNF600-Specific Polyklonaler Antikörper

Katalog-Nr.: 20100-1-AP



Allgemeine Informationen

| | | |
|---|---|--|
| Katalog-Nr.: 20100-1-AP | GenBank-Zugangsnummer: NM_198457 | Reinigungsmethode: Antigen-Affinitätsreinigung |
| Größe: 150ul , Konzentration: 700 µg/ml von Nanodrop und 367 µg/ml durch die Bradford-Methode mit BSA als Standard; | GeneID (NCBI): 162966 | Empfohlene Verdünnungen: WB 1:200-1:1000 |
| Wirt: Kaninchen | Vollständiger Name: zinc finger protein 600 | |
| Isotyp: IgG | Berechnete Masse: 83 kDa | |
| | Beobachtete Masse: 83 kDa | |

Anwendungen

| | |
|--|---|
| Geprüfte Anwendungen: WB, ELISA | Positivkontrollen: WB : Mausnierengewebe, |
| Getestete Reaktivität: Human, Maus | |

Hintergrundinformationen

ZNF600 belongs to the krueppel C2H2-type zinc-finger protein family. ZNF600 may be involved in transcriptional regulation. This antibody is specific to ZNF600.

Lagerung

Lagerungsbedingungen:
Bei -20°C lagern. Nach dem Versand ein Jahr lang stabil
Lagerungspuffer:
PBS mit 0.02% Natriumazid und 50% Glycerin pH 7.3.
Aliquotieren ist nicht notwendig bei -20°C Lagerung

***** 20ul-Größen enthalten 0.1% BSA**

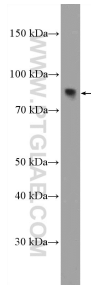
For technical support and original validation data for this product please contact:

T: 1 (888) 4PTGLAB (1-888-478-4522) (toll free in USA), or 1(312) 455-8498 (outside USA)

E: proteintech@ptglab.com
W: ptglab.com

This product is exclusively available under Proteintech Group brand and is not available to purchase from any other manufacturer.

Ausgewählte Validierungsdaten



mouse kidney tissue were subjected to SDS PAGE followed by western blot with 20100-1-AP (ZNF600-Specific Antibody) at dilution of 1:300 incubated at room temperature for 1.5 hours.