

Allgemeine Informationen

Katalog-Nr.:
20107-1-AP

Größe:
150ul, Konzentration: 500 µg/ml von
Nanodrop und 213 µg/ml durch die
Bradford-Methode mit BSA als
Standard;

Wirt:
Kaninchen

Isotyp:
IgG

Immunogen Katalognummer:
AG13826

GenBank-Zugangsnummer:
BC126259

GeneID (NCBI):
1938

Vollständiger Name:
eukaryotic translation elongation
factor 2

Berechnete Masse:
858 aa, 95 kDa

Beobachtete Masse:
95 kDa, 100 kDa

Reinigungsmethode:

Antigen-Affinitätsreinigung

Empfohlene Verdünnungen:

WB 1:2000-1:16000

IP 0.5-4.0 µg für IP und 1:500-1:1000

für WB

IHC 1:20-1:200

IF 1:10-1:100

Anwendungen

Geprüfte Anwendungen:

FC, IF, IHC, IP, WB, ELISA

In Publikationen genannte Anwendungen:

CoIP, RIP, WB

Getestete Reaktivität:

Human, Maus, Ratte

Zitierte Arten:

Human, Zebrafisch

Hinweis-IHC: Antigendemaskierung mit TE-Puffer pH 9,0 empfohlen. (*) Wahlweise kann die Antigendemaskierung auch mit Citratpuffer pH 6,0 erfolgen.

Positivkontrollen:

WB : C6-Zellen, HEK-293-Zellen, HeLa-Zellen, Jurkat-Zellen, NIH/3T3-Zellen

IP : HeLa-Zellen,

IHC : humanes Magenkrebsgewebe, humanes Mammakarzinomgewebe

IF : HepG2-Zellen,

Hintergrundinformationen

Bemerkenswerte Veröffentlichungen

Verfasser	Pubmed ID	Journal	Anwendung
Wang Li	31558304	Pathol Res Pract	WB
Xinyao Lin	31061416	Nat Commun	WB
Yang Lu	27036204	BMC Nephrol	WB

Lagerung

Lagerungsbedingungen:

Bei -20°C lagern. Nach dem Versand ein Jahr lang stabil

Lagerungspuffer:

PBS mit 0.02% Natriumazid und 50% Glycerin pH 7.3.

Aliquotieren ist nicht notwendig bei -20°C Lagerung

*** 20ul-Größen enthalten 0.1% BSA

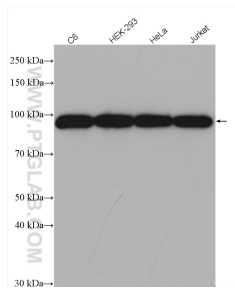
For technical support and original validation data for this product please contact:

T: 1 (888) 4PTGLAB (1-888-478-4522) (toll free in USA), or 1(312) 455-8498 (outside USA)

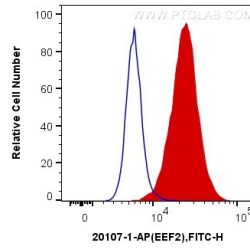
E: proteintech@ptglab.com
W: ptglab.com

This product is exclusively available under Proteintech Group brand and is not available to purchase from any other manufacturer.

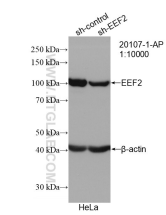
Ausgewählte Validierungsdaten



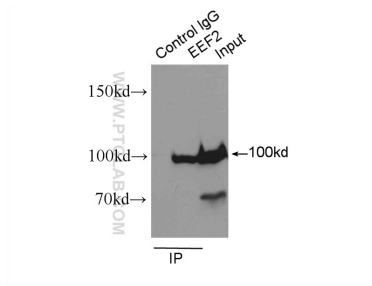
Various lysates were subjected to SDS PAGE followed by western blot with 20107-1-AP (EEF2 antibody) at dilution of 1:8000 incubated at room temperature for 1.5 hours.



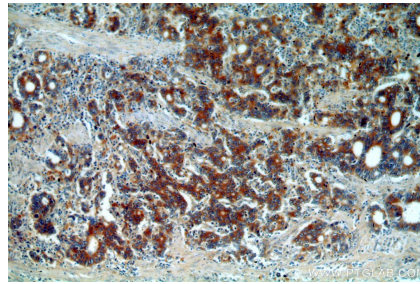
1×10^6 HeLa cells were intracellularly stained with 0.2 μ g Anti-Human EEF2 (20107-1-AP) and CoraLite®488-Conjugated AffiniPure Goat Anti-Rabbit IgG(H+L) at dilution 1:1000 (red), or 0.2 μ g Control Antibody. Cells were fixed with 4% PFA and permeabilized with Flow Cytometry Perm Buffer (PF00011-C).



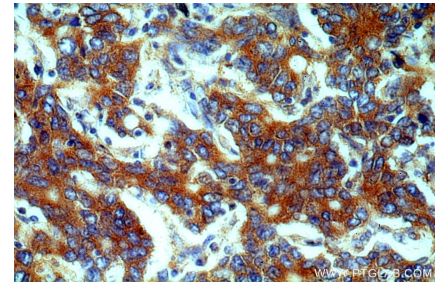
WB result of EEF2 antibody (20107-1-AP; 1:10000; incubated at room temperature for 1.5 hours) with sh-Control and sh-EEF2 transfected HeLa cells.



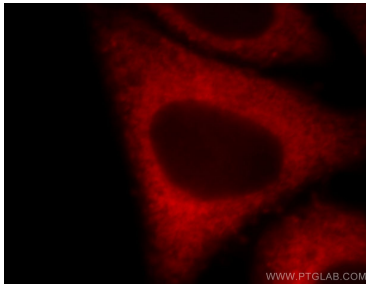
IP Result of anti-EEF2 (IP:20107-1-AP, 3 μ g; Detection:20107-1-AP 1:500) with HeLa cells lysate 1600 μ g.



Immunohistochemical analysis of paraffin-embedded human stomach cancer using 20107-1-AP (EEF2 antibody) at dilution of 1:100 (under 10x lens).



Immunohistochemical analysis of paraffin-embedded human stomach cancer using 20107-1-AP (EEF2 antibody) at dilution of 1:100 (under 40x lens).



Immunofluorescent analysis of HepG2 cells, using EEF2 antibody 20107-1-AP at 1:25 dilution and Rhodamine-labeled goat anti-rabbit IgG (red).