

Nur für Forschungszwecke

FAM96B Polyklonaler Antikörper

Katalog-Nr.: 20108-1-AP

Vorgestelltes Produkt

8 Publikationen



Allgemeine Informationen

Katalog-Nr.: 20108-1-AP	GenBank-Zugangsnummer: BC001733	Reinigungsmethode: Antigen-Affinitätsreinigung
Größe: 150ul, Konzentration: 400 µg/ml von Nanodrop und 267 µg/ml durch die Bradford-Methode mit BSA als Standard;	GeneID (NCBI): 51647	Empfohlene Verdünnungen: WB 1:500-1:1000 IHC 1:20-1:200
Wirt: Kaninchen	Vollständiger Name: family with sequence similarity 96, member B	
Isotyp: IgG	Berechnete Masse: 163 aa, 18 kDa	
Immunogen Katalognummer: AG13827	Beobachtete Masse: 18-20 kDa	

Anwendungen

Geprüfte Anwendungen: IHC, WB, ELISA	Positivkontrollen: WB : K-562-Zellen, HEK-293-Zellen, Ramos-Zellen IHC : humanes Nierengewebe,
In Publikationen genannte Anwendungen: WB	
Getestete Reaktivität: Human	
Zitierte Arten: Human	
Hinweis-IHC: Antigendemaskierung mit TE-Puffer pH 9,0 empfohlen. (*) Wahlweise kann die Antigendemaskierung auch mit Citratpuffer pH 6,0 erfolgen.	

Hintergrundinformationen

Bemerkenswerte Veröffentlichungen

Verfasser	Pubmed ID	Journal	Anwendung
Xiaorui Fan	35654137	J Biol Chem	WB
Laura Mariotti	32576938	Commun Biol	WB
Adarsh K Mayank	31229404	Mol Cell	WB

Lagerung

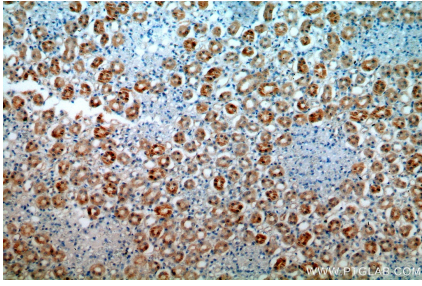
Lagerungsbedingungen:
Bei -20°C lagern. Nach dem Versand ein Jahr lang stabil
Lagerungspuffer:
PBS mit 0.02% Natriumazid und 50% Glycerin pH 7.3.
Aliquotieren ist nicht notwendig bei -20°C Lagerung

*** 20ul-Größen enthalten 0.1% BSA

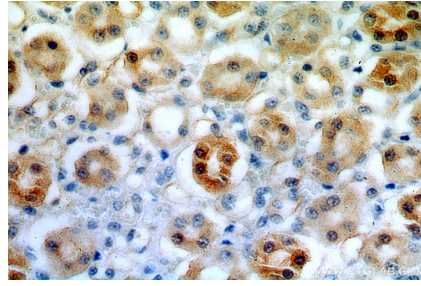
For technical support and original validation data for this product please contact:
T: 1 (888) 4PTGLAB (1-888-478-4522) (toll free in USA), or 1(312) 455-8498 (outside USA)
E: proteintech@ptglab.com
W: ptglab.com

This product is exclusively available under Proteintech Group brand and is not available to purchase from any other manufacturer.

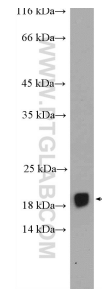
Ausgewählte Validierungsdaten



Immunohistochemical analysis of paraffin-embedded human kidney using 20108-1-AP (FAM96B antibody) at dilution of 1:100 (under 10x lens).



Immunohistochemical analysis of paraffin-embedded human kidney using 20108-1-AP (FAM96B antibody) at dilution of 1:100 (under 40x lens).



K-562 cells were subjected to SDS PAGE followed by western blot with 20108-1-AP (FAM96B Antibody) at dilution of 1:600 incubated at room temperature for 1.5 hours.