

Nur für Forschungszwecke

ARHGEF40 Polyklonaler Antikörper

Katalog-Nr.: 20110-1-AP



Allgemeine Informationen

Katalog-Nr.: 20110-1-AP	GenBank-Zugangsnummer: BC000084	Reinigungsmethode: Antigen-Affinitätsreinigung
Größe: 150ul, Konzentration: 240 µg/ml von Nanodrop und 213 µg/ml durch die Bradford-Methode mit BSA als Standard;	GeneID (NCBI): 55701	Empfohlene Verdünnungen: WB 1:500-1:1000 IHC 1:20-1:200 IF 1:50-1:500
Wirt: Kaninchen	Vollständiger Name: hypothetical protein FLJ10357	
Isotyp: IgG	Berechnete Masse: 414 aa, 46 kDa	
Immunogen Katalognummer: AG13886	Beobachtete Masse: 150-160 kDa	

Anwendungen

Geprüfte Anwendungen: IF, IHC, WB, ELISA	Positivkontrollen:
Getestete Reaktivität: Human, Maus	WB: SH-SY5Y-Zellen, HEK-293-Zellen, Maushirngewebe, Neuro-2a-Zellen
Hinweis-IHC: Antigendemaskierung mit TE-Puffer pH 9,0 empfohlen. (*) Wahlweise kann die Antigendemaskierung auch mit Citratpuffer pH 6,0 erfolgen.	IHC: humanes Nierengewebe,
	IF: SH-SY5Y-Zellen,

Hintergrundinformationen

Lagerung

Lagerungsbedingungen:
Bei -20°C lagern. Nach dem Versand ein Jahr lang stabil
Lagerungspuffer:
PBS mit 0.02% Natriumazid und 50% Glycerin pH 7.3.
Aliquotieren ist nicht notwendig bei -20°C Lagerung

*** 20ul-Größen enthalten 0.1% BSA

For technical support and original validation data for this product please contact:

T: 1 (888) 4PTGLAB (1-888-478-4522) (toll free in USA), or 1(312) 455-8498 (outside USA)

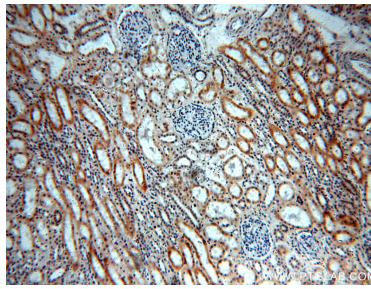
E: proteintech@ptglab.com
W: ptglab.com

This product is exclusively available under Proteintech Group brand and is not available to purchase from any other manufacturer.

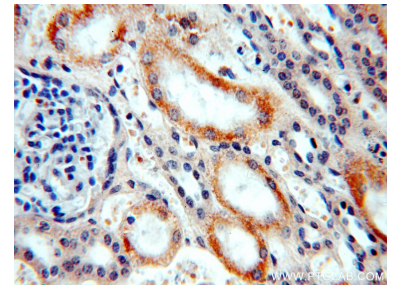
Ausgewählte Validierungsdaten



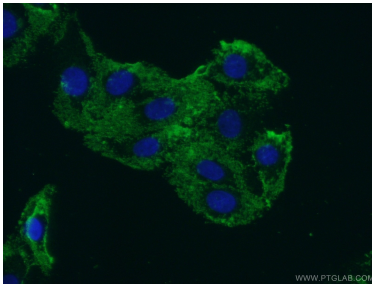
SH-SY5Y cells were subjected to SDS PAGE followed by western blot with 20110-1-AP (ARHGEF40 antibody) at dilution of 1:300 incubated at room temperature for 1.5 hours.



Immunohistochemical analysis of paraffin-embedded human kidney using 20110-1-AP (ARHGEF40 antibody) at dilution of 1:50 (under 10x lens).



Immunohistochemical analysis of paraffin-embedded human kidney using 20110-1-AP (ARHGEF40 antibody) at dilution of 1:50 (under 40x lens).



Immunofluorescent analysis of (-20°C Acetone) fixed SH-SY5Y cells using 20110-1-AP (ARHGEF40 antibody) at dilution of 1:50 and Alexa Fluor 488-conjugated AffiniPure Goat Anti-Rabbit IgG(H+L).