

Nur für Forschungszwecke

# WDR13 Polyklonaler Antikörper

Katalog-Nr.: 20122-1-AP

1 Publikationen



## Allgemeine Informationen

Katalog-Nr.:

20122-1-AP

Größe:

150ul, Konzentration: 300 µg/ml von Nanodrop und 207 µg/ml durch die Bradford-Methode mit BSA als Standard;

Wirt:

Kaninchen

Isotyp:

IgG

Immunogen Katalognummer:

AG13793

GenBank-Zugangsnummer:

BC002507

GeneID (NCBI):

64743

Vollständiger Name:

WD repeat domain 13

Berechnete Masse:

485 aa, 54 kDa

Beobachtete Masse:

43 kDa, 53 kDa

Reinigungsmethode:

Antigen-Affinitätsreinigung

Empfohlene Verdünnungen:

WB 1:500-1:1000

## Anwendungen

Geprüfte Anwendungen:

WB, ELISA

In Publikationen genannte Anwendungen:

IF, WB

Getestete Reaktivität:

Human, Maus, Ratte

Zitierte Arten:

Rind

Positivkontrollen:

WB: Mauslungengewebe, humanes Herzgewebe, Jurkat-Zellen, Mausnierengewebe

## Hintergrundinformationen

### Bemerkenswerte Veröffentlichungen

Verfasser

Yuying Fu

Pubmed ID

31050064

Journal

Cell Biol Int

Anwendung

WB,IF

## Lagerung

Lagerungsbedingungen:

Bei -20°C lagern. Nach dem Versand ein Jahr lang stabil

Lagerungspuffer:

PBS mit 0.02% Natriumazid und 50% Glycerin pH 7.3.

Aliquotieren ist nicht notwendig bei -20°C Lagerung

\*\*\* 20ul-Größen enthalten 0.1% BSA

For technical support and original validation data for this product please contact:

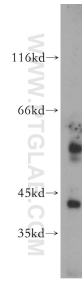
T: 1 (888) 4PTGLAB (1-888-478-4522) (toll free in USA), or 1(312) 455-8498 (outside USA)

E: [proteintech@ptglab.com](mailto:proteintech@ptglab.com)

W: [ptglab.com](http://ptglab.com)

This product is exclusively available under Proteintech Group brand and is not available to purchase from any other manufacturer.

## Ausgewählte Validierungsdaten



mouse lung tissue were subjected to SDS PAGE followed by western blot with 20122-1-AP (WDR13 antibody) at dilution of 1:300 incubated at room temperature for 1.5 hours.