

Nur für Forschungszwecke

# B4GALT6 Polyklonaler Antikörper

Katalog-Nr.: 20148-1-AP

Vorgestelltes Produkt

2 Publikationen



## Allgemeine Informationen

<b>Katalog-Nr.:</b> 20148-1-AP	<b>GenBank-Zugangsnummer:</b> BC074884	<b>Reinigungsmethode:</b> Antigen-Affinitätsreinigung
<b>Größe:</b> 150ul, Konzentration: 400 µg/ml von Nanodrop;	<b>GeneID (NCBI):</b> 9331	<b>Empfohlene Verdünnungen:</b> WB 1:500-1:1000 IHC 1:20-1:200 IF 1:10-1:100
<b>Wirt:</b> Kaninchen	<b>Vollständiger Name:</b> UDP-Gal:betaGlcNAc beta 1,4-galactosyltransferase, polypeptide 6	
<b>Isotyp:</b> IgG	<b>Berechnete Masse:</b> 382 aa, 45 kDa	
<b>Immunogen Katalognummer:</b> AG13686	<b>Beobachtete Masse:</b> 45-60 kDa	

## Anwendungen

### Geprüfte Anwendungen:

IF, IHC, WB, ELISA

### In Publikationen genannte Anwendungen:

IF, IHC

### Getestete Reaktivität:

Human, Maus, Ratte

### Zitierte Arten:

Human, Maus

**Hinweis-IHC: Antigendemaskierung mit TE-Puffer pH 9,0 empfohlen. (\*) Wahlweise kann die Antigendemaskierung auch mit Citratpuffer pH 6,0 erfolgen.**

### Positivkontrollen:

WB: Mausherzgewebe, HEK-293-Zellen, Maushirngewebe, Mausnierengewebe

IHC: humanes Kolongewebe, humanes Hirngewebe

IF: HeLa-Zellen,

## Hintergrundinformationen

B4GALT5 is a member of the beta 4-galactosyltransferase family that catalyze LacCer synthesis. LacCer is a common precursor for the synthesis of all glycosphingolipids derived from GlcCer. High expression of B4GALT6 and high LacCer concentrations were found in multiple sclerosis (MS) lesions, and B4GALT6 in astrocytes has been identified as a driver of chronic CNS inflammation. (25216636)

## Bemerkenswerte Veröffentlichungen

Verfasser	Pubmed ID	Journal	Anwendung
Lior Mayo	25216636	Nat Med	IF
Jiřina Procházková	32447053	Biochim Biophys Acta Mol Cell Biol Lipids	IHC

## Lagerung

### Lagerungsbedingungen:

Bei -20°C lagern. Nach dem Versand ein Jahr lang stabil

### Lagerungspuffer:

PBS mit 0.02% Natriumazid und 50% Glycerin pH 7.3.

Aliquotieren ist nicht notwendig bei -20°C Lagerung

\*\*\* 20ul-Größen enthalten 0.1% BSA

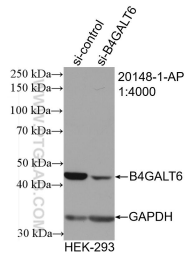
For technical support and original validation data for this product please contact:

T: 1 (888) 4PTGLAB (1-888-478-4522) (toll free in USA), or 1(312) 455-8498 (outside USA)

E: proteintech@ptglab.com  
W: ptglab.com

This product is exclusively available under Proteintech Group brand and is not available to purchase from any other manufacturer.

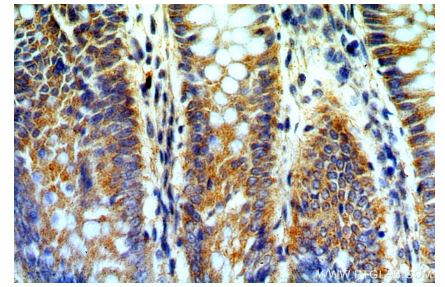
## Ausgewählte Validierungsdaten



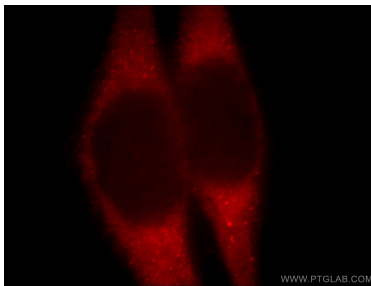
WB result of B4GALT6 antibody (20148-1-AP; 1:4000; incubated at room temperature for 1.5 hours) with sh-Control and sh-B4GALT6 transfected HEK-293 cells.



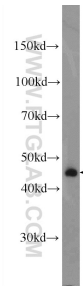
Immunohistochemical analysis of paraffin-embedded human colon using 20148-1-AP (B4GALT6 antibody) at dilution of 1:100 (under 10x lens).



Immunohistochemical analysis of paraffin-embedded human colon using 20148-1-AP (B4GALT6 antibody) at dilution of 1:100 (under 40x lens).



Immunofluorescent analysis of HeLa cells, using B4GALT6 antibody 20148-1-AP at 1:25 dilution and Rhodamine-labeled goat anti-rabbit IgG (red).



mouse heart tissue were subjected to SDS PAGE followed by western blot with 20148-1-AP (B4GALT6 Antibody) at dilution of 1:600 incubated at room temperature for 1.5 hours.