

Nur für Forschungszwecke

# TGFBRAP1 Polyklonaler Antikörper

Katalog-Nr.: 20153-1-AP



## Allgemeine Informationen

**Katalog-Nr.:**  
20153-1-AP

**Größe:**  
150ul, Konzentration: 400 µg/ml von  
Nanodrop und 267 µg/ml durch die  
Bradford-Methode mit BSA als  
Standard;

**Wirt:**  
Kaninchen

**Isotyp:**  
IgG

**Immunogen Katalognummer:**  
AG13698

**GenBank-Zugangsnummer:**  
BC020548

**GeneID (NCBI):**  
9392

**Vollständiger Name:**  
transforming growth factor, beta  
receptor associated protein 1

**Berechnete Masse:**  
97 kDa

**Beobachtete Masse:**  
80-97 kDa

**Reinigungsmethode:**  
Antigen-Affinitätsreinigung

**Empfohlene Verdünnungen:**  
WB 1:500-1:2000

## Anwendungen

**Geprüfte Anwendungen:**  
WB, ELISA

**Getestete Reaktivität:**  
Human, Maus

**Positivkontrollen:**

WB: Maushodengewebe,

## Hintergrundinformationen

TGFBRAP1, also named as TGF-beta receptor-associated protein 1 or TRAP1, is a 860 amino acid protein, which contains one CHCR (clathrin heavy-chain) repeat and one CNH domain. TGFBRAP1 localizes in the cytoplasm and belongs to the TRAP1 family. TGFBRAP1 plays a role in the TGF-beta/activin signaling pathway.

## Lagerung

**Lagerungsbedingungen:**

Bei -20°C lagern. Nach dem Versand ein Jahr lang stabil

**Lagerungspuffer:**

PBS mit 0.02% Natriumazid und 50% Glycerin pH 7.3.

Aliquotieren ist nicht notwendig bei -20°C Lagerung

**\*\*\* 20ul-Größen enthalten 0.1% BSA**

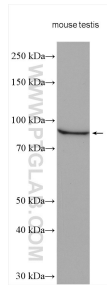
For technical support and original validation data for this product please contact:

T: 1 (888) 4PTGLAB (1-888-478-4522) (toll free  
in USA), or 1(312) 455-8498 (outside USA)

E: [proteintech@ptglab.com](mailto:proteintech@ptglab.com)  
W: [ptglab.com](http://ptglab.com)

**This product is exclusively available under Proteintech Group brand and is not available to purchase from any other manufacturer.**

## Ausgewählte Validierungsdaten



Mouse testis tissue were subjected to SDS PAGE followed by western blot with 20153-1-AP (TGFBRAP1 antibody) at dilution of 1:1000 incubated at room temperature for 1.5 hours.