

Nur für Forschungszwecke

KLHL29 Polyklonaler Antikörper

Katalog-Nr.:20162-1-AP



Allgemeine Informationen

Katalog-Nr.: 20162-1-AP	GenBank-Zugangsnummer: BC015667	Reinigungsmethode: Antigen-Affinitätsreinigung
Größe: 150ul , Konzentration: 180 µg/ml von Nanodrop und 160 µg/ml durch die Bradford-Methode mit BSA als Standard;	GeneID (NCBI): 114818	Empfohlene Verdünnungen: IHC 1:20-1:200
Wirt: Kaninchen	Vollständiger Name: kelch-like 29 (Drosophila)	
Isotyp: IgG	Berechnete Masse: 875 aa, 94 kDa	
Immunogen Katalognummer: AG14087		

Anwendungen

Geprüfte Anwendungen: IHC, ELISA	Positivkontrollen: IHC : humanes Nierengewebe, humanes Hirngewebe
Getestete Reaktivität: Human, Maus, Ratte	
Hinweis-IHC: Antigendemaskierung mit TE-Puffer pH 9,0 empfohlen. (*) Wahlweise kann die Antigendemaskierung auch mit Citratpuffer pH 6,0 erfolgen.	

Hintergrundinformationen

Lagerung

Lagerungsbedingungen:
Bei -20°C lagern. Nach dem Versand ein Jahr lang stabil
Lagerungspuffer:
PBS mit 0.02% Natriumazid und 50% Glycerin pH 7.3.
Aliquotieren ist nicht notwendig bei -20°C Lagerung

*** 20ul-Größen enthalten 0.1% BSA

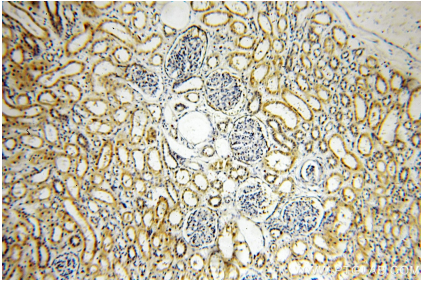
For technical support and original validation data for this product please contact:

T: 1 (888) 4PTGLAB (1-888-478-4522) (toll free
in USA), or 1(312) 455-8498 (outside USA)

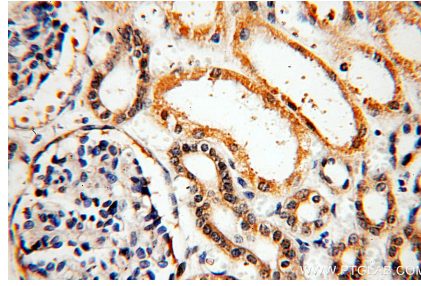
E: proteintech@ptglab.com
W: ptglab.com

This product is exclusively available under Proteintech Group brand and is not available to purchase from any other manufacturer.

Ausgewählte Validierungsdaten



Immunohistochemical analysis of paraffin-embedded human kidney using 20162-1-AP (KLHL29 antibody) at dilution of 1:100 (under 10x lens).



Immunohistochemical analysis of paraffin-embedded human kidney using 20162-1-AP (KLHL29 antibody) at dilution of 1:100 (under 40x lens).