

Nur für Forschungszwecke

SMCR7L/MID51 Polyklonaler Antikörper



Katalog-Nr.: 20164-1-AP

Vorgestelltes Produkt

60 Publikationen

Allgemeine Informationen

Katalog-Nr.:
20164-1-AP

Größe:
150ul, Konzentration: 260 µg/ml von
Nanodrop und 240 µg/ml durch die
Bradford-Methode mit BSA als
Standard;

Wirt:
Kaninchen

Isotyp:
IgG

Immunogen Katalognummer:
AG13775

GenBank-Zugangsnummer:
BC002587

GeneID (NCBI):
54471

Vollständiger Name:
Smith-Magenis syndrome
chromosome region, candidate 7-like

Berechnete Masse:
463 aa, 51 kDa

Beobachtete Masse:
48-51 kDa

Reinigungsmethode:

Antigen-Affinitätsreinigung

Empfohlene Verdünnungen:

WB 1:500-1:2000
IP 0.5-4.0 µg für IP und 1:500-1:2000
für WB

Anwendungen

Geprüfte Anwendungen:

IP, WB, ELISA

In Publikationen genannte Anwendungen:

IF, IHC, IP, WB

Getestete Reaktivität:

Human, Maus, Ratte

Zitierte Arten:

Affe, Hausschwein, Human, Maus, Ratte

Positivkontrollen:

WB: A549-Zellen, HEK-293T-Zellen, HT-1080.Zellen,
Mausherzgewebe, Maushodengewebe, NIH/3T3-
Zellen, Rattenlebergewebe

IP: RAW 264.7-Zellen,

Hintergrundinformationen

Human SMCR7L gene encodes, MID51, the mitochondrial dynamic protein of 51 kDa (also called mitochondrial elongation factor 1, MIEF1). MID51 is a single-pass membrane protein anchored to the mitochondrial outer membrane and regulates mitochondrial morphology. Mitochondrial morphology is controlled by two opposing processes: fusion and fission. Elevated MID51 levels induce extensive mitochondrial fusion, whereas depletion of MID51 causes mitochondrial fragmentation. MID51 interacts with and recruits Drp1 to mitochondria, suggesting a critical role of MID51 in regulation of mitochondrial fusion-fission machinery in vertebrates.

Bemerkenswerte Veröffentlichungen

Verfasser	Pubmed ID	Journal	Anwendung
William T King	34529976	J Biol Chem	WB
Dandan Liu	36083519	Mol Neurobiol	WB
Di Hu	34489447	Nat Commun	WB

Lagerung

Lagerungsbedingungen:

Bei -20°C lagern. Nach dem Versand ein Jahr lang stabil

Lagerungspuffer:

PBS mit 0.02% Natriumazid und 50% Glycerin pH 7.3.

Aliquotieren ist nicht notwendig bei -20°C Lagerung

*** 20ul-Größen enthalten 0.1% BSA

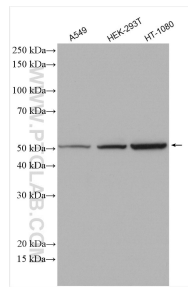
For technical support and original validation data for this product please contact:

T: 1 (888) 4PTGLAB (1-888-478-4522) (toll free
in USA), or 1(312) 455-8498 (outside USA)

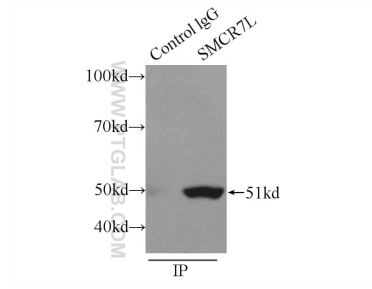
E: proteintech@ptglab.com
W: ptglab.com

This product is exclusively available under Proteintech Group brand and is not available to purchase from any other manufacturer.

Ausgewählte Validierungsdaten



Various lysates were subjected to SDS PAGE followed by western blot with 20164-1-AP (SMCR7L/MID51 antibody) at dilution of 1:1000 incubated at room temperature for 1.5 hours.



IP Result of anti-SMCR7L/MID51 (IP:20164-1-AP, 3ug; Detection:20164-1-AP 1:1000) with RAW 264.7 cells lysate 2400ug.