

Nur für Forschungszwecke

# SLC25A23 Polyklonaler Antikörper

Katalog-Nr.: 20168-1-AP

1 Publikationen



## Allgemeine Informationen

<b>Katalog-Nr.:</b> 20168-1-AP	<b>GenBank-Zugangsnummer:</b> BC001656	<b>Reinigungsmethode:</b> Antigen-Affinitätsreinigung
<b>Größe:</b> 150ul, Konzentration: 1200 µg/ml von 79085 Nanodrop und 593 µg/ml durch die Bradford-Methode mit BSA als Standard;	<b>GeneID (NCBI):</b> Vollständiger Name: solute carrier family 25 (mitochondrial carrier; phosphate carrier), member 23	<b>Empfohlene Verdünnungen:</b> WB 1:1000-1:4000 IHC 1:20-1:200
<b>Wirt:</b> Kaninchen	<b>Berechnete Masse:</b> 468 aa, 52 kDa	
<b>Isotyp:</b> IgG	<b>Beobachtete Masse:</b> 49-54 kDa	
<b>Immunogen Katalognummer:</b> AG13987		

## Anwendungen

<b>Geprüfte Anwendungen:</b> IHC, WB, ELISA	<b>Positivkontrollen:</b> WB : Maus-Pankreasgewebe, Maushodengewebe, Maus-Skelettmuskelgewebe, SH-SY5Y-Zellen
<b>In Publikationen genannte Anwendungen:</b> IHC	<b>IHC :</b> humanes Pankreasgewebe,
<b>Getestete Reaktivität:</b> Human, Maus, Ratte	
<b>Zitierte Arten:</b> Human	
<b>Hinweis-IHC: Antigendemaskierung mit TE-Puffer pH 9,0 empfohlen. (*) Wahlweise kann die Antigendemaskierung auch mit Citratpuffer pH 6,0 erfolgen.</b>	

## Hintergrundinformationen

### Bemerkenswerte Veröffentlichungen

Verfasser	Pubmed ID	Journal	Anwendung
Ao-ran Liu	36254139	Biomed Res Int	IHC

## Lagerung

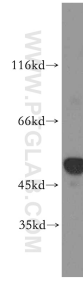
**Lagerungsbedingungen:**  
Bei -20°C lagern. Nach dem Versand ein Jahr lang stabil  
**Lagerungspuffer:**  
PBS mit 0.02% Natriumazid und 50% Glycerin pH 7.3.  
Aliquotieren ist nicht notwendig bei -20°C Lagerung

\*\*\* 20ul-Größen enthalten 0.1% BSA

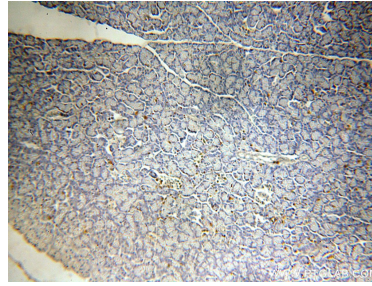
For technical support and original validation data for this product please contact:  
T: 1 (888) 4PTGLAB (1-888-478-4522) (toll free in USA), or 1(312) 455-8498 (outside USA)  
E: proteintech@ptglab.com  
W: ptglab.com

This product is exclusively available under Proteintech Group brand and is not available to purchase from any other manufacturer.

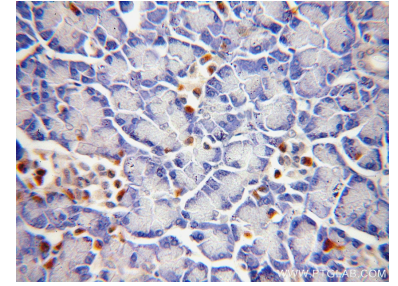
## Ausgewählte Validierungsdaten



mouse pancreas tissue were subjected to SDS PAGE followed by western blot with 20168-1-AP (SLC25A23 antibody) at dilution of 1:1000 incubated at room temperature for 1.5 hours.



Immunohistochemical analysis of paraffin-embedded human pancreas using 20168-1-AP (SLC25A23 antibody) at dilution of 1:100 (under 10x lens).



Immunohistochemical analysis of paraffin-embedded human pancreas using 20168-1-AP (SLC25A23 antibody) at dilution of 1:100 (under 40x lens).