

## Allgemeine Informationen

<b>Katalog-Nr.:</b> 20180-1-AP	<b>GenBank-Zugangsnummer:</b> BC001618	<b>Reinigungsmethode:</b> Antigen-Affinitätsreinigung
<b>Größe:</b> 150ul , Konzentration: 240 µg/ml von Nanodrop und 233 µg/ml durch die Bradford-Methode mit BSA als Standard;	<b>GeneID (NCBI):</b> 29968	<b>Empfohlene Verdünnungen:</b> WB 1:1000-1:8000 IP 0.5-4.0 ug für IP und 1:1000-1:4000 für WB
<b>Wirt:</b> Kaninchen	<b>Vollständiger Name:</b> phosphoserine aminotransferase 1	<b>IHC 1:50-1:500</b> <b>IF 1:10-1:100</b>
<b>Isotyp:</b> IgG	<b>Berechnete Masse:</b> 370 aa, 40 kDa	
<b>Immunogen Katalognummer:</b> AG14044	<b>Beobachtete Masse:</b> 37-40 kDa	

## Anwendungen

<b>Geprüfte Anwendungen:</b> IF, IHC, IP, WB, ELISA	<b>Positivkontrollen:</b>
<b>In Publikationen genannte Anwendungen:</b> IHC, WB	<b>WB :</b> HeLa-Zellen, A549-Zellen, HEK-293-Zellen, K-562-Zellen, Maushirngewebe, Rattenhirngewebe
<b>Getestete Reaktivität:</b> Human	<b>IP :</b> HeLa-Zellen,
<b>Zitierte Arten:</b> Human, Maus	<b>IHC :</b> humanes Lungenkarzinomgewebe, humanes Mammakarzinomgewebe
<b>Hinweis-IHC: Antigenmaskierung mit TE-Puffer pH 9,0 empfohlen. (*) Wahlweise kann die Antigenmaskierung auch mit Citratpuffer pH 6,0 erfolgen.</b>	<b>IF :</b> HepG2-Zellen,

## Hintergrundinformationen

PSAT1, also named as PSA and PSAT, belongs to the class-V pyridoxal-phosphate-dependent aminotransferase family and SerC subfamily. It catalyzes the reversible conversion of 3-phosphohydroxypyruvate to phosphoserine and of 3-hydroxy-2-oxo-4-phosphonooxybutanoate to phosphohydroxythreonine. PSAT1 represents a new interesting target for CRC therapy. (PMID:18221502) It may be implicated in altered serine metabolism and schizophrenia spectrum conditions. (PMID:20955740)

## Bemerkenswerte Veröffentlichungen

Verfasser	Pubmed ID	Journal	Anwendung
Ji Wang	34544857	Proc Natl Acad Sci U S A	WB
Katherine Sellers	31114017	Br J Cancer	WB
Margaret E Torrence	33646118	Elife	WB

## Lagerung

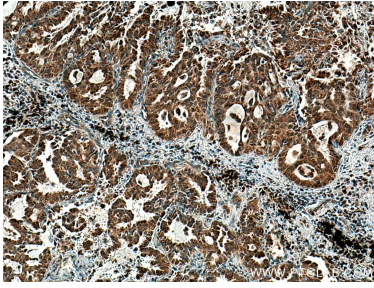
**Lagerungsbedingungen:**  
Bei -20°C lagern. Nach dem Versand ein Jahr lang stabil  
**Lagerungspuffer:**  
PBS mit 0.02% Natriumazid und 50% Glycerin pH 7.3.  
 Aliquotieren ist nicht notwendig bei -20°C Lagerung

**\*\*\* 20ul-Größen enthalten 0.1% BSA**

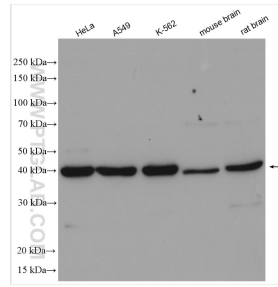
For technical support and original validation data for this product please contact:  
 T: 1 (888) 4PTGLAB (1-888-478-4522) (toll free in USA), or 1(312) 455-8498 (outside USA)  
 E: [proteintech@ptglab.com](mailto:proteintech@ptglab.com)  
 W: [ptglab.com](http://ptglab.com)

**This product is exclusively available under Proteintech Group brand and is not available to purchase from any other manufacturer.**

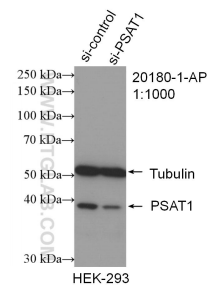
## Ausgewählte Validierungsdaten



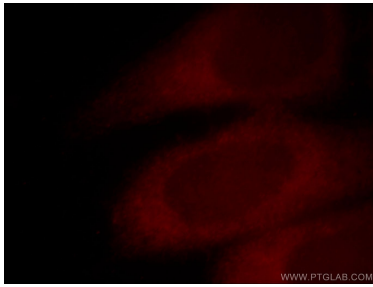
Immunohistochemical analysis of paraffin-embedded human lung cancer tissue slide using 20180-1-AP (PSAT1 antibody) at dilution of 1:200 (under 10x lens). Heat mediated antigen retrieval with Tris-EDTA buffer (pH 9.0).



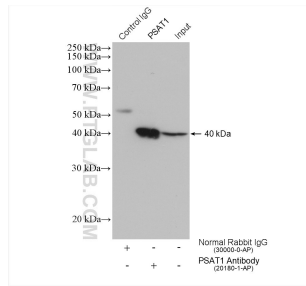
Various lysates were subjected to SDS PAGE followed by western blot with 20180-1-AP (PSAT1 antibody) at dilution of 1:4000 incubated at room temperature for 1.5 hours.



WB result of PSAT1 antibody (20180-1-AP; 1:1000; incubated at room temperature for 1.5 hours) with sh-Control and sh-PSAT1 transfected HEK-293 cells.



Immunofluorescent analysis of HepG2 cells, using PSAT1 antibody 20180-1-AP at 1:25 dilution and Rhodamine-labeled goat anti-rabbit IgG (red).



IP result of anti-PSAT1 (IP:20180-1-AP, 4ug; Detection:20180-1-AP 1:2000) with HeLa cells lysate 2520 ug.