

Nur für Forschungszwecke

BIN3 Polyklonaler Antikörper

Katalog-Nr.: 20186-1-AP



Allgemeine Informationen

Katalog-Nr.:
20186-1-AP

Größe:

150ul, Konzentration: 400 µg/ml von
Nanodrop und 293 µg/ml durch die
Bradford-Methode mit BSA als
Standard;

Wirt:

Kaninchen

Isotyp:

IgG

Immunogen Katalognummer:

AG14091

GenBank-Zugangsnummer:

BC001223

GeneID (NCBI):

55909

Vollständiger Name:

bridging integrator 3

Berechnete Masse:

253 aa, 30 kDa

Beobachtete Masse:

25 kDa

Reinigungsmethode:

Antigen-Affinitätsreinigung

Empfohlene Verdünnungen:

WB 1:500-1:1000

Anwendungen

Geprüfte Anwendungen:

WB, ELISA

Getestete Reaktivität:

Human, Maus, Ratte

Positivkontrollen:

WB: Jurkat-Zellen, A375-Zellen, HEK-293-Zellen,
HeLa-Zellen, Maushodengewebe

Hintergrundinformationen

BIN3, also named as MEPCE and BCDIN3, belongs to the methyltransferase superfamily. It is an S-adenosyl-L-methionine-dependent methyltransferase that adds a methylphosphate cap at the 5'-end of 7SK snRNA, leading to stabilize it.

Lagerung

Lagerungsbedingungen:

Bei -20°C lagern. Nach dem Versand ein Jahr lang stabil

Lagerungspuffer:

PBS mit 0.02% Natriumazid und 50% Glycerin pH 7.3.

Aliquotieren ist nicht notwendig bei -20°C Lagerung

***** 20ul-Größen enthalten 0.1% BSA**

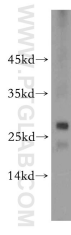
For technical support and original validation data for this product please contact:

T: 1 (888) 4PTGLAB (1-888-478-4522) (toll free
in USA), or 1(312) 455-8498 (outside USA)

E: proteintech@ptglab.com
W: ptglab.com

This product is exclusively available under Proteintech Group brand and is not available to purchase from any other manufacturer.

Ausgewählte Validierungsdaten



Jurkat cells were subjected to SDS PAGE followed by western blot with 20186-1-AP (BIN3 antibody) at dilution of 1:500 incubated at room temperature for 1.5 hours.