

Nur für Forschungszwecke

# RFXAP Polyklonaler Antikörper

Katalog-Nr.: 20188-1-AP



## Allgemeine Informationen

<b>Katalog-Nr.:</b> 20188-1-AP	<b>GenBank-Zugangsnummer:</b> BC026088	<b>Reinigungsmethode:</b> Antigen-Affinitätsreinigung
<b>Größe:</b> 150ul, Konzentration: 350 µg/ml von Nanodrop und 260 µg/ml durch die Bradford-Methode mit BSA als Standard;	<b>GeneID (NCBI):</b> 5994	<b>Empfohlene Verdünnungen:</b> WB 1:500-1:2000 IF 1:20-1:200
<b>Wirt:</b> Kaninchen	<b>Vollständiger Name:</b> regulatory factor X-associated protein	
<b>Isotyp:</b> IgG	<b>Berechnete Masse:</b> 272 aa, 28 kDa	
<b>Immunogen Katalognummer:</b> AG14100	<b>Beobachtete Masse:</b> 23-26 kDa	

## Anwendungen

<b>Geprüfte Anwendungen:</b> IF, WB, ELISA	<b>Positivkontrollen:</b> WB: HeLa-Zellen, IF: HeLa-Zellen,
<b>Getestete Reaktivität:</b> Human, Maus	

## Hintergrundinformationen

RFXAP is a subunit of the RFX complex that binds to the X-box of MHC II promoters. It's involved in Bare Lymphocyte syndrome 2 (BLS2).

## Lagerung

**Lagerungsbedingungen:**  
Bei -20°C lagern. Nach dem Versand ein Jahr lang stabil  
**Lagerungspuffer:**  
PBS mit 0.02% Natriumazid und 50% Glycerin pH 7.3.  
Aliquotieren ist nicht notwendig bei -20°C Lagerung

\*\*\* 20ul-Größen enthalten 0.1% BSA

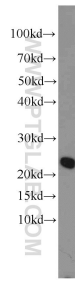
For technical support and original validation data for this product please contact:

T: 1 (888) 4PTGLAB (1-888-478-4522) (toll free in USA), or 1(312) 455-8498 (outside USA)

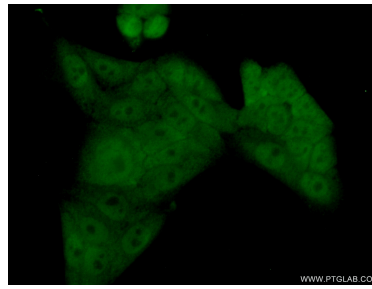
E: proteintech@ptglab.com  
W: ptglab.com

This product is exclusively available under Proteintech Group brand and is not available to purchase from any other manufacturer.

## Ausgewählte Validierungsdaten



HeLa cells were subjected to SDS PAGE followed by western blot with 20188-1-AP (RFXAP antibody) at dilution of 1:1000 incubated at room temperature for 1.5 hours.



Immunofluorescent analysis of (10% Formaldehyde) fixed HeLa cells using 20188-1-AP (RFXAP antibody) at dilution of 1:50 and Alexa Fluor 488-conjugated AffiniPure Goat Anti-Rabbit IgG(H+L).