

Nur für Forschungszwecke

STEAP2-Specific Polyklonaler Antikörper



Katalog-Nr.: 20201-1-AP

Vorgestelltes Produkt

3 Publikationen

Allgemeine Informationen

Katalog-Nr.: 20201-1-AP	GenBank-Zugangsnummer: NM_152999	Reinigungsmethode: Antigen-Affinitätsreinigung
Größe: 150ul, Konzentration: 350 µg/ml von Nanodrop und 280 µg/ml durch die Bradford-Methode mit BSA als Standard;	GeneID (NCBI): 261729	Empfohlene Verdünnungen: WB 1:500-1:1000
Wirt: Kaninchen	Vollständiger Name: six transmembrane epithelial antigen of the prostate 2	
Isotyp: IgG	Berechnete Masse: 56 kDa	
	Beobachtete Masse: 56 kDa	

Anwendungen

Geprüfte Anwendungen: WB, ELISA	Positivkontrollen: WB : HEK-293-Zellen, DU 145-Zellen, fetales humanes Hirngewebe, HeLa-Zellen, Mausnierengewebe
In Publikationen genannte Anwendungen: IHC, WB	
Getestete Reaktivität: Human, Maus	
Zitierte Arten: Human	

Hintergrundinformationen

STEAP2, also named as PCANAP1 and STAMP1, belongs to the STEAP family. It is a metalloenductase that has the ability to reduce both Fe³⁺ to Fe²⁺ and Cu²⁺ to Cu¹⁺. STEAP2 uses NAD⁺ as acceptor. The antibody is specific to STEAP2.

Bemerkenswerte Veröffentlichungen

Verfasser	Pubmed ID	Journal	Anwendung
Dong Zhang	36316642	Cancer Biol Ther	WB
Haruki Hasegawa	29940176	Exp Cell Res	WB
Yue Zhu	35436987	Cell Death Dis	WB,IHC

Lagerung

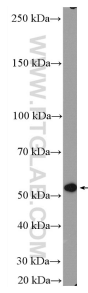
Lagerungsbedingungen:
Bei -20°C lagern. Nach dem Versand ein Jahr lang stabil
Lagerungspuffer:
PBS mit 0.02% Natriumazid und 50% Glycerin pH 7.3.
Aliquotieren ist nicht notwendig bei -20°C Lagerung

*** 20ul-Größen enthalten 0.1% BSA

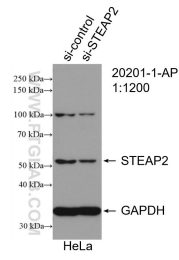
For technical support and original validation data for this product please contact:
T: 1 (888) 4PTGLAB (1-888-478-4522) (toll free in USA), or 1(312) 455-8498 (outside USA)
E: proteintech@ptglab.com
W: ptglab.com

This product is exclusively available under Proteintech Group brand and is not available to purchase from any other manufacturer.

Ausgewählte Validierungsdaten



HEK-293 cells were subjected to SDS PAGE followed by western blot with 20201-1-AP (STEAP2-Specific antibody) at dilution of 1:600 incubated at room temperature for 1.5 hours.



WB result of STEAP2-Specific antibody (20201-1-AP; 1:600; incubated at room temperature for 1.5 hours) with sh-Control and sh-STEAP2-Specific transfected HeLa cells.