

Nur für Forschungszwecke

POTEA-Specific Polyklonaler Antikörper

Katalog-Nr.: 20203-1-AP



Allgemeine Informationen

Katalog-Nr.:
20203-1-AP

Größe:
150ul, Konzentration: 160 µg/ml
durch die Bradford-Methode mit BSA
als Standard;

Wirt:
Kaninchen

Isotyp:
IgG

GenBank-Zugangsnummer:
NM_001002920

GeneID (NCBI):
340441

Vollständiger Name:
POTE ankyrin domain family,
member A

Berechnete Masse:
56 kDa

Reinigungsmethode:
Antigen-Affinitätsreinigung

Empfohlene Verdünnungen:
IHC 1:50-1:500
IF 1:50-1:500

Anwendungen

Geprüfte Anwendungen:
IF, IHC, ELISA

Getestete Reaktivität:
Human, Maus

Hinweis-IHC: Antigendemaskierung mit TE-Puffer pH 9,0 empfohlen. (*) Wahlweise kann die Antigendemaskierung auch mit Citratpuffer pH 6,0 erfolgen.

Positivkontrollen:

IHC: Maus-Eierstockgewebe, humanes
Eierstockgewebe

IF: HepG2-Zellen,

Hintergrundinformationen

POTEA, also named as A26A1 and POTE8, belongs to the POTE family. POTE has an important signaling function in the reproductive system. The antibody is specific to POTEA.

Lagerung

Lagerungsbedingungen:

Bei -20°C lagern. Nach dem Versand ein Jahr lang stabil

Lagerungspuffer:

PBS mit 0.02% Natriumazid und 50% Glycerin pH 7.3.

Aliquotieren ist nicht notwendig bei -20°C Lagerung

*** 20ul-Größen enthalten 0.1% BSA

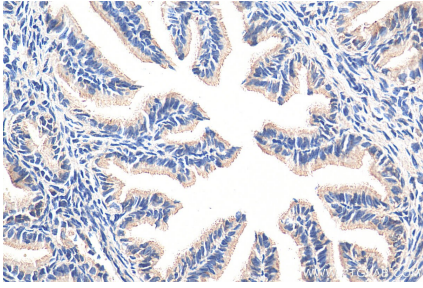
For technical support and original validation data for this product please contact:

T: 1 (888) 4PTGLAB (1-888-478-4522) (toll free
in USA), or 1(312) 455-8498 (outside USA)

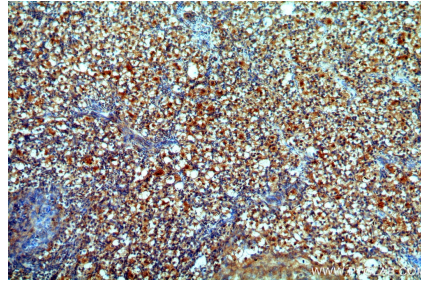
E: proteintech@ptglab.com
W: ptglab.com

This product is exclusively available under Proteintech Group brand and is not available to purchase from any other manufacturer.

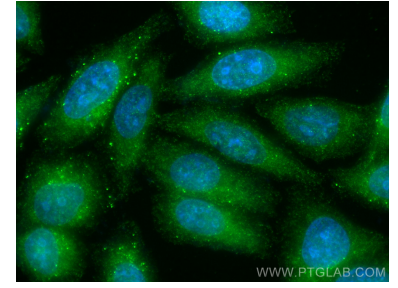
Ausgewählte Validierungsdaten



Immunohistochemical analysis of paraffin-embedded mouse ovary tissue slide using 20203-1-AP (POTEA-Specific antibody) at dilution of 1:200 (under 40x lens). Heat mediated antigen retrieval with Tris-EDTA buffer (pH 9.0).



Immunohistochemical analysis of paraffin-embedded human ovary using 20203-1-AP (POTEA-Specific antibody) at dilution of 1:50 (under 10x lens).



Immunofluorescent analysis of (-20°C Methanol) fixed HepG2 cells using POTEA-Specific antibody (20203-1-AP) at dilution of 1:200 and CoraLite®488-Conjugated AffiniPure Goat Anti-Rabbit IgG(H+L).