

Nur für Forschungszwecke

# NARFL-Specific Polyklonaler Antikörper



Katalog-Nr.: 20209-1-AP

1 Publikationen

## Allgemeine Informationen

<b>Katalog-Nr.:</b> 20209-1-AP	<b>GenBank-Zugangsnummer:</b> NM_022493	<b>Reinigungsmethode:</b> Antigen-Affinitätsreinigung
<b>Größe:</b> 150ul, Konzentration: 233 µg/ml durch die Bradford-Methode mit BSA als Standard;	<b>GeneID (NCBI):</b> 64428	<b>Empfohlene Verdünnungen:</b> WB 1:500-1:2000 IHC 1:20-1:200
<b>Wirt:</b> Kaninchen	<b>Vollständiger Name:</b> nuclear prelamin A recognition factor-like	
<b>Isotyp:</b> IgG	<b>Berechnete Masse:</b> 53 kDa	
	<b>Beobachtete Masse:</b> 26-28 kDa	

## Anwendungen

<b>Geprüfte Anwendungen:</b> IHC, WB, ELISA	<b>Positivkontrollen:</b> WB: HEK-293-Zellen, IHC: humanes Nierengewebe, humanes Herzgewebe
<b>In Publikationen genannte Anwendungen:</b> WB	
<b>Getestete Reaktivität:</b> Human	
<b>Zitierte Arten:</b> Human	
<b>Hinweis-IHC: Antigendemaskierung mit TE-Puffer pH 9,0 empfohlen. (*) Wahlweise kann die Antigendemaskierung auch mit Citratpuffer pH 6,0 erfolgen.</b>	

## Hintergrundinformationen

NARFL, also named as PRN and IOP1, belongs to the NARF family. NARFL is a component of the cytosolic iron-sulfur (Fe/S) protein assembly machinery. It is required for maturation of extramitochondrial Fe/S proteins. It seems to negatively regulate the level of HIF1A expression, although this effect could be indirect. [18270200], [16956324] The antibody is specific to NARFL.

## Bemerkenswerte Veröffentlichungen

Verfasser	Pubmed ID	Journal	Anwendung
Monique Corbin	26456054	Free Radic Biol Med	WB

## Lagerung

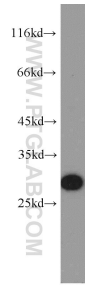
**Lagerungsbedingungen:**  
Bei -20°C lagern. Nach dem Versand ein Jahr lang stabil  
**Lagerungspuffer:**  
PBS mit 0.02% Natriumazid und 50% Glycerin pH 7.3.  
Aliquotieren ist nicht notwendig bei -20°C Lagerung

\*\*\* 20ul-Größen enthalten 0.1% BSA

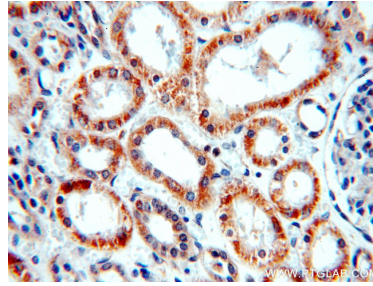
For technical support and original validation data for this product please contact:  
T: 1 (888) 4PTGLAB (1-888-478-4522) (toll free in USA), or 1(312) 455-8498 (outside USA)  
E: proteintech@ptglab.com  
W: ptglab.com

This product is exclusively available under Proteintech Group brand and is not available to purchase from any other manufacturer.

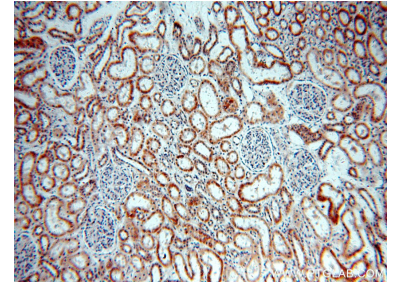
## Ausgewählte Validierungsdaten



HEK-293 cells were subjected to SDS PAGE followed by western blot with 20209-1-AP (NARFL-Specific antibody) at dilution of 1:800 incubated at room temperature for 1.5 hours.



Immunohistochemical analysis of paraffin-embedded human kidney using 20209-1-AP (NARFL-Specific antibody) at dilution of 1:100 (under 40x lens).



Immunohistochemical analysis of paraffin-embedded human kidney using 20209-1-AP (NARFL-Specific antibody) at dilution of 1:100 (under 10x lens).