

Nur für Forschungszwecke

# GPRIN3-Specific Polyklonaler Antikörper



Katalog-Nr.: 20212-1-AP

1 Publikationen

## Allgemeine Informationen

<b>Katalog-Nr.:</b> 20212-1-AP	<b>GenBank-Zugangsnummer:</b> NM_198281	<b>Reinigungsmethode:</b> Antigen-Affinitätsreinigung
<b>Größe:</b> 150ul, Konzentration: 333 µg/ml durch die Bradford-Methode mit BSA als Standard;	<b>GeneID (NCBI):</b> 285513	<b>Empfohlene Verdünnungen:</b> WB 1:500-1:1000 IF 1:10-1:100
<b>Wirt:</b> Kaninchen	<b>Vollständiger Name:</b> GPRIN family member 3	
<b>Isotyp:</b> IgG	<b>Berechnete Masse:</b> 82 kDa	
	<b>Beobachtete Masse:</b> 82 kDa	

## Anwendungen

<b>Geprüfte Anwendungen:</b> IF, WB, ELISA	<b>Positivkontrollen:</b> WB : humanes Hirngewebe, Maushirngewebe IF : HepG2-Zellen,
<b>In Publikationen genannte Anwendungen:</b> WB	
<b>Getestete Reaktivität:</b> Human, Maus, Ratte	
<b>Zitierte Arten:</b> Maus	

## Hintergrundinformationen

GPRIN3, also named as KIAA2027, may be involved in neurite outgrowth. The antibody is specific to GPRIN3.

## Bemerkenswerte Veröffentlichungen

Verfasser	Pubmed ID	Journal	Anwendung
Daniel Heller-Trulli	36519931	Mol Cell Biol	WB

## Lagerung

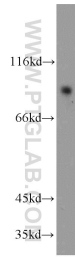
**Lagerungsbedingungen:**  
Bei -20°C lagern. Nach dem Versand ein Jahr lang stabil  
**Lagerungspuffer:**  
PBS mit 0.02% Natriumazid und 50% Glycerin pH 7.3.  
Aliquotieren ist nicht notwendig bei -20°C Lagerung

\*\*\* 20ul-Größen enthalten 0.1% BSA

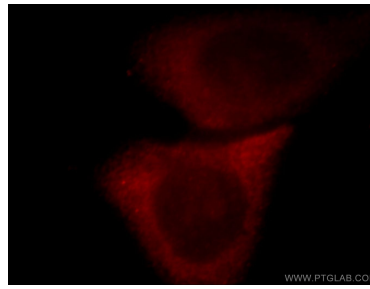
For technical support and original validation data for this product please contact:  
T: 1 (888) 4PTGLAB (1-888-478-4522) (toll free in USA), or 1(312) 455-8498 (outside USA)  
E: proteintech@ptglab.com  
W: ptglab.com

This product is exclusively available under Proteintech Group brand and is not available to purchase from any other manufacturer.

## Ausgewählte Validierungsdaten



human brain tissue were subjected to SDS PAGE followed by western blot with 20212-1-AP (GPRIN3-Specific antibody) at dilution of 1:300 incubated at room temperature for 1.5 hours.



Immunofluorescent analysis of HepG2 cells, using GPRIN3 antibody 20212-1-AP at 1:25 dilution and Rhodamine-labeled goat anti-rabbit IgG (red).