

Nur für Forschungszwecke

ROBO1-Specific Polyklonaler Antikörper



Katalog-Nr.: 20219-1-AP

Vorgestelltes Produkt

13 Publikationen

Allgemeine Informationen

Katalog-Nr.: 20219-1-AP	GenBank-Zugangsnummer: NM_002941	Reinigungsmethode: Antigen-Affinitätsreinigung
Größe: 150ul, Konzentration: 500 µg/ml von Nanodrop und 300 µg/ml durch die Bradford-Methode mit BSA als Standard;	GeneID (NCBI): 6091	Empfohlene Verdünnungen: WB 1:2000-1:10000
Wirt: Kaninchen	Vollständiger Name: roundabout, axon guidance receptor, homolog 1 (Drosophila)	
Isotyp: IgG	Berechnete Masse: 181 kDa	
	Beobachtete Masse: 200 kDa	

Anwendungen

Geprüfte Anwendungen: WB, ELISA	Positivkontrollen: WB : Maushirngewebe, Rattenhirngewebe
In Publikationen genannte Anwendungen: IF, IP, WB	
Getestete Reaktivität: Human, Maus, Ratte	
Zitierte Arten: Human, Maus	

Hintergrundinformationen

ROBO1, also named as DUTT1, belongs to the immunoglobulin superfamily and ROBO family. It is a receptor for SLIT1 and SLIT2 which are thought to act as molecular guidance cue in cellular migration, including axonal navigation at the ventral midline of the neural tube and projection of axons to different regions during neuronal development. In axon growth cones, the silencing of the attractive effect of NTN1 by SLIT2 may require the formation of a ROBO1-DCC complex. It may be required for lung development. The antibody is specific to ROBO1.

Bemerkenswerte Veröffentlichungen

Verfasser	Pubmed ID	Journal	Anwendung
Tongtong Jiang	36250924	FASEBJ	IF
Saumya Srivastava	33196021	iScience	WB
Jialing Chen	33068960	Placenta	WB

Lagerung

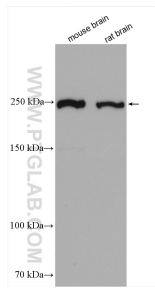
Lagerungsbedingungen:
Bei -20°C lagern. Nach dem Versand ein Jahr lang stabil
Lagerungspuffer:
PBS mit 0.02% Natriumazid und 50% Glycerin pH 7.3.
Aliquotieren ist nicht notwendig bei -20°C Lagerung

*** 20ul-Größen enthalten 0.1% BSA

For technical support and original validation data for this product please contact:
T: 1 (888) 4PTGLAB (1-888-478-4522) (toll free in USA), or 1(312) 455-8498 (outside USA)
E: proteintech@ptglab.com
W: ptglab.com

This product is exclusively available under Proteintech Group brand and is not available to purchase from any other manufacturer.

Ausgewählte Validierungsdaten



Various lysates were subjected to SDS PAGE followed by western blot with 20219-1-AP (ROBO1-Specific antibody) at dilution of 1:8000 incubated at room temperature for 1.5 hours.