

Nur für Forschungszwecke

ROBO4-Specific Polyklonaler Antikörper



Katalog-Nr.: 20221-1-AP

2 Publikationen

Allgemeine Informationen

Katalog-Nr.:
20221-1-AP

Größe:

150ul, Konzentration: 240 µg/ml von Nanodrop und 207 µg/ml durch die Bradford-Methode mit BSA als Standard;

Wirt:

Kaninchen

Isotyp:

IgG

GenBank-Zugangsnummer:

NM_019055

GeneID (NCBI):

54538

Vollständiger Name:

roundabout homolog 4, magic roundabout (Drosophila)

Berechnete Masse:

107 kDa

Beobachtete Masse:

90-170 kDa

Reinigungsmethode:

Antigen-Affinitätsreinigung

Empfohlene Verdünnungen:

WB 1:500-1:1000

Anwendungen

Geprüfte Anwendungen:

WB, ELISA

In Publikationen genannte Anwendungen:

WB

Getestete Reaktivität:

Human, Maus

Zitierte Arten:

Human, Maus

Positivkontrollen:

WB: HeLa-Zellen, HepG2-Zellen

Hintergrundinformationen

ROBO4 belongs to the immunoglobulin superfamily and ROBO family. It is a receptor for Slit proteins, at least for SLIT2, and seems to be involved in angiogenesis and vascular patterning. ROBO4 may mediate the inhibition of primary endothelial cell migration by Slit proteins. This antibody is specific to ROBO4.

Bemerkenswerte Veröffentlichungen

Verfasser	Pubmed ID	Journal	Anwendung
Chunqing Yang	32464549	Mol Ther Nucleic Acids	WB
Seyram Yao Adzraku	36647012	Cell Mol Biol Lett	WB

Lagerung

Lagerungsbedingungen:

Bei -20°C lagern. Nach dem Versand ein Jahr lang stabil

Lagerungspuffer:

PBS mit 0.02% Natriumazid und 50% Glycerin pH 7.3.

Aliquotieren ist nicht notwendig bei -20°C Lagerung

*** 20ul-Größen enthalten 0.1% BSA

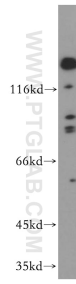
For technical support and original validation data for this product please contact:

T: 1 (888) 4PTGLAB (1-888-478-4522) (toll free in USA), or 1(312) 455-8498 (outside USA)

E: proteintech@ptglab.com
W: ptglab.com

This product is exclusively available under Proteintech Group brand and is not available to purchase from any other manufacturer.

Ausgewählte Validierungsdaten



HeLa cells were subjected to SDS PAGE followed by western blot with 20221-1-AP (ROBO4-Specific antibody) at dilution of 1:300 incubated at room temperature for 1.5 hours.