

Nur für Forschungszwecke

# ITGA6X1A Polyklonaler Antikörper

Katalog-Nr.: 20231-1-AP



## Allgemeine Informationen

<b>Katalog-Nr.:</b> 20231-1-AP	<b>GenBank-Zugangsnummer:</b> NM_000210	<b>Reinigungsmethode:</b> Antigen-Affinitätsreinigung
<b>Größe:</b> 150ul , Konzentration: 173 µg/ml durch die Bradford-Methode mit BSA als Standard;	<b>GeneID (NCBI):</b> 3655	<b>Empfohlene Verdünnungen:</b> WB 1:200-1:1000
<b>Wirt:</b> Kaninchen	<b>Vollständiger Name:</b> integrin, alpha 6	
<b>Isotyp:</b> IgG	<b>Berechnete Masse:</b> 127 kDa	
	<b>Beobachtete Masse:</b> 100 kDa, 150 kDa	

## Anwendungen

<b>Geprüfte Anwendungen:</b> WB, ELISA	<b>Positivkontrollen:</b> WB : Mausmilzgewebe, Maus-Kolongewebe
<b>Getestete Reaktivität:</b> Human, Maus	

## Hintergrundinformationen

ITGA6, also named as CD49f and VLA-6, belongs to the integrin alpha chain family. It is a receptor for laminin on platelets. ITGA6 is a receptor for laminin in epithelial cells and it plays a critical structural role in the hemidesmosome. Defects in ITGA6 are a cause of epidermolysis bullosa letalis with pyloric atresia (EB-PA) which also known as junctional epidermolysis bullosa with pyloric atresia (PA-JEB) or aplasia cutis congenita with gastrointestinal atresia. The antibody is specific to isoform Alpha-6X1A, isoform Alpha-6X2A, isoform Alpha-6X1X2A isoform7 and isoform9 of ITGA6.

## Lagerung

**Lagerungsbedingungen:**  
Bei -20°C lagern. Nach dem Versand ein Jahr lang stabil  
**Lagerungspuffer:**  
PBS mit 0.02% Natriumazid und 50% Glycerin pH 7.3.  
Aliquotieren ist nicht notwendig bei -20°C Lagerung

\*\*\* 20ul-Größen enthalten 0.1% BSA

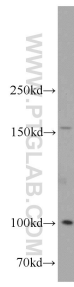
For technical support and original validation data for this product please contact:

T: 1 (888) 4PTGLAB (1-888-478-4522) (toll free  
in USA), or 1(312) 455-8498 (outside USA)

E: proteintech@ptglab.com  
W: ptglab.com

This product is exclusively available under Proteintech Group brand and is not available to purchase from any other manufacturer.

## Ausgewählte Validierungsdaten



mouse spleen tissue were subjected to SDS PAGE followed by western blot with 20231-1-AP (ITGA6-Specific antibody) at dilution of 1:300 incubated at room temperature for 1.5 hours.