

Nur für Forschungszwecke

YES1-Specific Polyklonaler Antikörper



Katalog-Nr.: 20243-1-AP

Vorgestelltes Produkt

5 Publikationen

Allgemeine Informationen

Katalog-Nr.:
20243-1-AP

Größe:

150ul, Konzentration: 1000 µg/ml von 7525

Nanodrop;

Wirt:

Kaninchen

Isotyp:

IgG

GenBank-Zugangsnummer:

NM_005433

GeneID (NCBI):

15000

Vollständiger Name:

v-yes-1 Yamaguchi sarcoma viral oncogene homolog 1

Berechnete Masse:

61 kDa

Beobachtete Masse:

61 kDa

Reinigungsmethode:

Antigen-Affinitätsreinigung

Empfohlene Verdünnungen:

WB 1:500-1:1000

IP 0.5-4.0 µg für IP und 1:500-1:1000

für WB

IHC 1:50-1:500

Anwendungen

Geprüfte Anwendungen:

IHC, IP, WB, ELISA

In Publikationen genannte Anwendungen:

IHC

Getestete Reaktivität:

Human

Zitierte Arten:

Human, Maus

Positivkontrollen:

WB: A431-Zellen, A549-Zellen, DU 145-Zellen, HEK-293-Zellen, HepG2-Zellen

IP: A549-Zellen,

IHC: humanes Lungenkarzinomgewebe, humanes Kolonkarzinomgewebe

Hinweis-IHC: Antigendemaskierung mit TE-Puffer pH 9,0 empfohlen. (*) Wahlweise kann die Antigendemaskierung auch mit Citratpuffer pH 6,0 erfolgen.

Hintergrundinformationen

YES1, also named as p61-Yes and YES, belongs to the protein kinase superfamily, Tyr protein kinase family and SRC subfamily. It promotes infectivity of Neisseria gonorrhoeae in epithelial cells by phosphorylating MCP/CD46. YES1 catalyzes the reaction: ATP + a [protein]-L-tyrosine = ADP + a [protein]-L-tyrosine phosphate. The antibody is specific to YES1.

Bemerkenswerte Veröffentlichungen

Verfasser	Pubmed ID	Journal	Anwendung
Jackson A Roberts	34757788	Sci Adv	WB
Esther Redin	33658304	J Immunother Cancer	IHC, WB
Irati Garmendia	31166114	Am J Respir Crit Care Med	IHC

Lagerung

Lagerungsbedingungen:

Bei -20°C lagern. Nach dem Versand ein Jahr lang stabil

Lagerungspuffer:

PBS mit 0.02% Natriumazid und 50% Glycerin pH 7.3.

Aliquotieren ist nicht notwendig bei -20°C Lagerung

*** 20ul-Größen enthalten 0.1% BSA

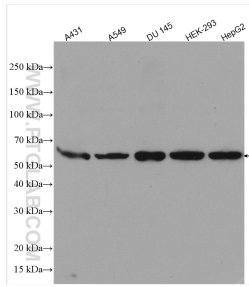
For technical support and original validation data for this product please contact:

T: 1 (888) 4PTGLAB (1-888-478-4522) (toll free in USA), or 1(312) 455-8498 (outside USA)

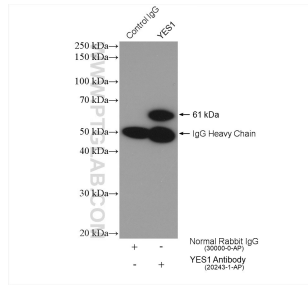
E: proteintech@ptglab.com
W: ptglab.com

This product is exclusively available under Proteintech Group brand and is not available to purchase from any other manufacturer.

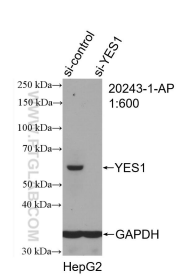
Ausgewählte Validierungsdaten



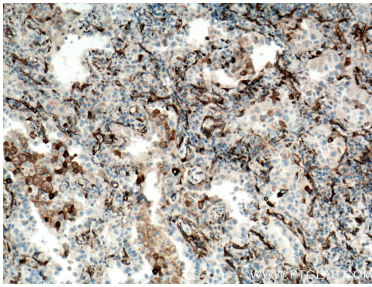
Various lysates were subjected to SDS PAGE followed by western blot with 20243-1-AP (YES1-Specific antibody) at dilution of 1:600 incubated at room temperature for 1.5 hours.



IP result of anti-YES1-Specific (IP:20243-1-AP, 4 μ g; Detection:20243-1-AP 1:500) with A549 cells lysate 1400 μ g.



WB result of YES1-Specific antibody (20243-1-AP; 1:600; incubated at room temperature for 1.5 hours) with sh-Control and sh-YES1-Specific transfected HepG2 cells.



Immunohistochemical analysis of paraffin-embedded human lung cancer tissue slide using 20243-1-AP (YES1-Specific antibody) at dilution of 1:100 (under 10x lens. Heat mediated antigen retrieval with Tris-EDTA buffer (pH 9.0)).