

Nur für Forschungszwecke

# DOCK2-Specific Polyklonaler Antikörper

Katalog-Nr.: 20245-1-AP



## Allgemeine Informationen

Katalog-Nr.:  
20245-1-AP

Größe:  
150ul, Konzentration: 140 µg/ml  
durch die Bradford-Methode mit BSA  
als Standard;

Wirt:  
Kaninchen

Isotyp:  
IgG

GenBank-Zugangsnummer:  
NM\_004946

GeneID (NCBI):  
1794

Vollständiger Name:  
dedicator of cytokinesis 2

Berechnete Masse:  
212 kDa

Reinigungsmethode:  
Antigen-Affinitätsreinigung

## Anwendungen

Geprüfte Anwendungen:  
IF, IHC, ELISA

Getestete Reaktivität:  
Human

## Hintergrundinformationen

DOCK2, also named as KIAA0209, belongs to the DOCK family. It is involved in cytoskeletal rearrangements required for lymphocyte migration in response of chemokines. DOCK2 activates RAC1 and RAC2 small GTPases, probably by functioning as a guanine nucleotide exchange factor (GEF), which exchanges bound GDP for free GTP. DOCK2 may also participate in IL2 transcriptional activation via the activation of RAC2. The antibody is specific to DOCK2.

## Lagerung

Lagerungsbedingungen:  
Bei -20°C lagern. Nach dem Versand ein Jahr lang stabil  
Lagerungspuffer:  
PBS mit 0.02% Natriumazid und 50% Glycerin pH 7.3.  
Aliquotieren ist nicht notwendig bei -20°C Lagerung

\*\*\* 20ul-Größen enthalten 0.1% BSA

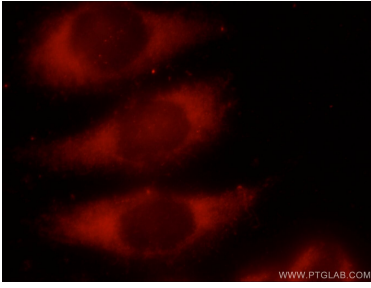
For technical support and original validation data for this product please contact:

T: 1 (888) 4PTGLAB (1-888-478-4522) (toll free  
in USA), or 1(312) 455-8498 (outside USA)

E: proteintech@ptglab.com  
W: ptglab.com

This product is exclusively available under Proteintech Group brand and is not available to purchase from any other manufacturer.

## Ausgewählte Validierungsdaten



Immunofluorescent analysis of HeLa cells using 20245-1-AP (DOCK2-Specific antibody) at dilution of 1:25 and Rhodamine-Goat anti-Rabbit IgG.