

Nur für Forschungszwecke

ROCK2-Specific(C-term) Polyklonaler Antikörper



Katalog-Nr.:20248-1-AP

Vorgestelltes Produkt

16 Publikationen

Allgemeine Informationen

Katalog-Nr.: 20248-1-AP	GenBank-Zugangsnummer: NM_004850	Reinigungsmethode: Antigen-Affinitätsreinigung
Größe: 150ul , Konzentration: 400 µg/ml von Nanodrop und 347 µg/ml durch die Bradford-Methode mit BSA als Standard;	GeneID (NCBI): 9475	Empfohlene Verdünnungen: WB 1:200-1:1000 IHC 1:20-1:200 IF 1:10-1:100
Wirt: Kaninchen	Vollständiger Name: Rho-associated, coiled-coil containing protein kinase 2	
Isotyp: IgG	Berechnete Masse: 161 kDa	
	Beobachtete Masse: 164 kDa	

Anwendungen

Geprüfte Anwendungen:

IF, IHC, WB,ELISA

In Publikationen genannte Anwendungen:

IF, IHC, WB

Getestete Reaktivität:

Human, Maus, Ratte

Zitierte Arten:

Human, Maus, Ratte

Hinweis-IHC: Antigenmaskierung mit TE-Puffer pH 9,0 empfohlen. (*) Wahlweise kann die Antigenmaskierung auch mit Citratpuffer pH 6,0 erfolgen.

Positivkontrollen:

WB : HeLa-Zellen, Maushirngewebe, Rattenhirngewebe

IHC : humanes Kolongewebe, humanes Hirngewebe

IF : HepG2-Zellen,

Hintergrundinformationen

ROCK2 is a serine/threonine kinase that regulates cytokinesis, smooth muscle contraction, the formation of actin stress fibers and focal adhesions, and the activation of the c-fos serum response element. It is an isozyme of ROCK1, is a target for the small GTPase Rho. ROCK2 is localized in both cytoplasm and nucleus, and the nucleus-localized ROCK2 can target p300 for phosphorylation to regulate its acetyltransferase activity (PMID:16574662). This antibody is specific to ROCK2.

Bemerkenswerte Veröffentlichungen

Verfasser	Pubmed ID	Journal	Anwendung
Jiong Yue	27637803	Exp Neurol	WB,IHC,IF
Jiong Yue	31495513	Brain Dev	WB,IHC
Lixing Xu	31145906	Neuropharmacology	IF

Lagerung

Lagerungsbedingungen:

Bei -20°C lagern. Nach dem Versand ein Jahr lang stabil

Lagerungspuffer:

PBS mit 0.02% Natriumazid und 50% Glycerin pH 7.3.

Aliquotieren ist nicht notwendig bei -20°C Lagerung

*** 20ul-Größen enthalten 0.1% BSA

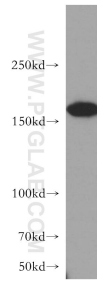
For technical support and original validation data for this product please contact:

T: 1 (888) 4PTGLAB (1-888-478-4522) (toll free in USA), or 1(312) 455-8498 (outside USA)

E: proteintech@ptglab.com
W: ptglab.com

This product is exclusively available under Proteintech Group brand and is not available to purchase from any other manufacturer.

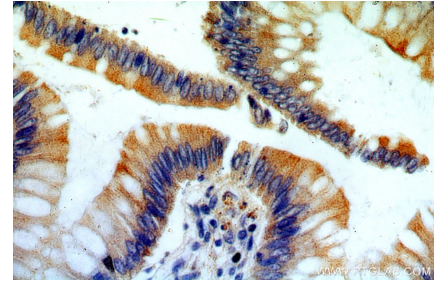
Ausgewählte Validierungsdaten



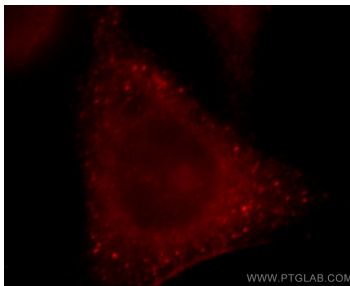
HeLa cells were subjected to SDS PAGE followed by western blot with 20248-1-AP (ROCK2-Specific(C-term) antibody) at dilution of 1:400 incubated at room temperature for 1.5 hours.



Immunohistochemical analysis of paraffin-embedded human colon using 20248-1-AP (ROCK2-Specific(C-term) antibody) at dilution of 1:100 (under 10x lens).



Immunohistochemical analysis of paraffin-embedded human colon using 20248-1-AP (ROCK2-Specific(C-term) antibody) at dilution of 1:100 (under 40x lens).



Immunofluorescent analysis of HepG2 cells, using ROCK2 antibody 20248-1-AP at 1:25 dilution and Rhodamine-labeled goat anti-rabbit IgG (red).