

Nur für Forschungszwecke

# fibrillin 2-Specific Polyklonaler Antikörper



Katalog-Nr.: 20252-1-AP

1 Publikationen

## Allgemeine Informationen

<b>Katalog-Nr.:</b> 20252-1-AP	<b>GenBank-Zugangsnummer:</b> NM_001999	<b>Reinigungsmethode:</b> Antigen-Affinitätsreinigung
<b>Größe:</b> 150ul, Konzentration: 350 µg/ml von Nanodrop und 253 µg/ml durch die Bradford-Methode mit BSA als Standard;	<b>GeneID (NCBI):</b> 2201	<b>Empfohlene Verdünnungen:</b> WB 1:500-1:2000 IHC 1:50-1:500
<b>Wirt:</b> Kaninchen	<b>Vollständiger Name:</b> fibrillin 2	
<b>Isotyp:</b> IgG	<b>Berechnete Masse:</b> 315 kDa	
	<b>Beobachtete Masse:</b> 290 kDa, 160 kDa	

## Anwendungen

<b>Geprüfte Anwendungen:</b> IHC, WB, ELISA	<b>Positivkontrollen:</b> WB : humanes Hirngewebe, HepG2-Zellen, L02-Zellen, Mauslungengewebe IHC : humanes Plazenta-Gewebe,
<b>In Publikationen genannte Anwendungen:</b> WB	
<b>Getestete Reaktivität:</b> Human, Maus, Ratte	
<b>Zitierte Arten:</b> Human	
<b>Hinweis-IHC: Antigendemaskierung mit TE-Puffer pH 9,0 empfohlen. (*) Wahlweise kann die Antigendemaskierung auch mit Citratpuffer pH 6,0 erfolgen.</b>	

## Hintergrundinformationen

FBN2 belongs to the fibrillin family. Fibrillins are structural components of 10-12 nm extracellular calcium-binding microfibrils which occur either in association with elastin or in elastin-free bundles. Fibrillin-2-containing microfibrils regulate the early process of elastic fiber assembly. Defects in FBN2 are the cause of congenital contractural arachnodactyly (CCA) which also known as Beals syndrome or distal arthrogyposis type 9 (DA9). This antibody is specific to FBN2. It recognizes both two isoforms ~300 kDa and 160 kDa.

## Bemerkenswerte Veröffentlichungen

Verfasser	Pubmed ID	Journal	Anwendung
Sreenivasulu Chintala	34693597	Head Neck	WB

## Lagerung

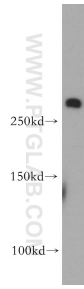
**Lagerungsbedingungen:**  
Bei -20°C lagern. Nach dem Versand ein Jahr lang stabil  
**Lagerungspuffer:**  
PBS mit 0.02% Natriumazid und 50% Glycerin pH 7.3.  
Aliquotieren ist nicht notwendig bei -20°C Lagerung

\*\*\* 20ul-Größen enthalten 0.1% BSA

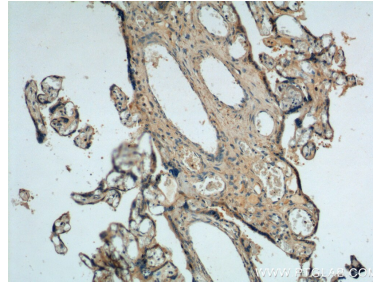
For technical support and original validation data for this product please contact:  
T: 1 (888) 4PTGLAB (1-888-478-4522) (toll free in USA), or 1(312) 455-8498 (outside USA)  
E: proteintech@ptglab.com  
W: ptglab.com

This product is exclusively available under Proteintech Group brand and is not available to purchase from any other manufacturer.

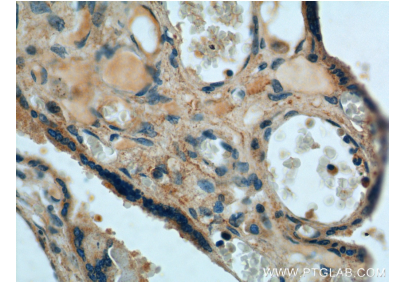
## Ausgewählte Validierungsdaten



human brain tissue were subjected to SDS PAGE followed by western blot with 20252-1-AP (fibrillin 2-Specific antibody) at dilution of 1:500 incubated at room temperature for 1.5 hours.



Immunohistochemical analysis of paraffin-embedded human placenta tissue slide using 20252-1-AP (fibrillin 2-Specific antibody) at dilution of 1:100 (under 10x lens).



Immunohistochemical analysis of paraffin-embedded human placenta tissue slide using 20252-1-AP (fibrillin 2-Specific antibody) at dilution of 1:100 (under 40x lens).