

Nur für Forschungszwecke

TAF1-Specific Polyklonaler Antikörper



Katalog-Nr.: 20260-1-AP

2 Publikationen

Allgemeine Informationen

Katalog-Nr.: 20260-1-AP	GenBank-Zugangsnummer: NM_138923	Reinigungsmethode: Antigen-Affinitätsreinigung
Größe: 150ul, Konzentration: 300 µg/ml von Nanodrop und 160 µg/ml durch die Bradford-Methode mit BSA als Standard;	GeneID (NCBI): 6872	Empfohlene Verdünnungen: WB 1:1000-1:6000 IHC 1:300-1:1200
Wirt: Kaninchen	Vollständiger Name: TAF1 RNA polymerase II, TATA box binding protein (TBP)-associated factor, 250kDa	
Isotyp: IgG	Berechnete Masse: 213 kDa	
	Beobachtete Masse: 250-260 kDa	

Anwendungen

Geprüfte Anwendungen: IHC, WB, ELISA	Positivkontrollen: WB : HEK-293T-Zellen, HeLa-Zellen, Jurkat-Zellen, K-562-Zellen
In Publikationen genannte Anwendungen: WB	IHC : humanes Prostatakarzinomgewebe, humanes Hirngewebe
Getestete Reaktivität: Human, Maus	
Zitierte Arten: Human	
Hinweis-IHC: Antigenmaskierung mit TE-Puffer pH 9,0 empfohlen. (*) Wahlweise kann die Antigenmaskierung auch mit Citratpuffer pH 6,0 erfolgen.	

Hintergrundinformationen

TAF1, also named as BA2R, CCG1, CCGS, TAF2A, p250, Cell cycle gene 1 protein, TAFII250 and DYT3, belongs to the TAF1 family. TAF1 is the largest component and core scaffold of the TFIID basal transcription factor complex. It contains novel N- and C-terminal Ser/Thr kinase domains which can autophosphorylate or transphosphorylate other transcription factors. TAF1 phosphorylates TP53 on 'Thr-55' which leads to MDM2-mediated degradation of TP53. TAF1 phosphorylates GTF2A1 and GTF2F1 on Ser residues. It possesses DNA-binding activity. It is essential for progression of the G1 phase of the cell cycle. Defects in TAF1 are the cause of dystonia type 3 (DYT3) which also called X-linked dystonia-parkinsonism (XDP). The antibody is specific to TAF1.

Bemerkenswerte Veröffentlichungen

Verfasser	Pubmed ID	Journal	Anwendung
Xiaoyu Yu	35029057	J Extracell Vesicles	WB
Qingyu Lin	37014700	J Clin Invest	WB

Lagerung

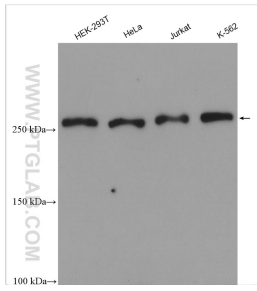
Lagerungsbedingungen:
Bei -20°C lagern. Nach dem Versand ein Jahr lang stabil
Lagerungspuffer:
PBS mit 0.02% Natriumazid und 50% Glycerin pH 7.3.
Aliquotieren ist nicht notwendig bei -20°C Lagerung

*** 20ul-Größen enthalten 0.1% BSA

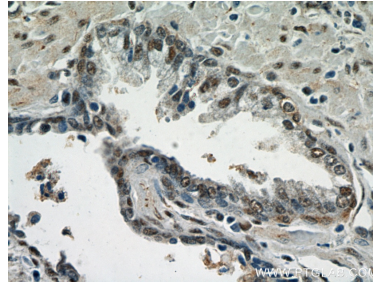
For technical support and original validation data for this product please contact:
T: 1 (888) 4PTGLAB (1-888-478-4522) (toll free in USA), or 1(312) 455-8498 (outside USA)
E: proteintech@ptglab.com
W: ptglab.com

This product is exclusively available under Proteintech Group brand and is not available to purchase from any other manufacturer.

Ausgewählte Validierungsdaten



Various lysates were subjected to SDS PAGE followed by western blot with 20260-1-AP (TAF1-Specific antibody) at dilution of 1:3000 incubated at room temperature for 1.5 hours.



Immunohistochemical analysis of paraffin-embedded human prostate cancer using 20260-1-AP (TAF1-Specific antibody) at dilution of 1:600 (under 40x lens).