

Nur für Forschungszwecke

# PPP1R11-Specific Polyklonaler Antikörper



Katalog-Nr.: 20263-1-AP

1 Publikationen

## Allgemeine Informationen

Katalog-Nr.:  
20263-1-AP

Größe:

150ul, Konzentration: 133 µg/ml von Nanodrop und 133 µg/ml durch die Bradford-Methode mit BSA als Standard;

Wirt:

Kaninchen

Isotyp:

IgG

GenBank-Zugangsnummer:

NM\_021959

GeneID (NCBI):

6992

Vollständiger Name:

protein phosphatase 1, regulatory (inhibitor) subunit 11

Berechnete Masse:

14 kDa

Beobachtete Masse:

25-30 kDa

Reinigungsmethode:

Antigen-Affinitätsreinigung

Empfohlene Verdünnungen:

WB 1:200-1:1000

## Anwendungen

Geprüfte Anwendungen:

WB, ELISA

In Publikationen genannte Anwendungen:

WB

Getestete Reaktivität:

Human, Maus

Zitierte Arten:

Hausschwein

Positivkontrollen:

WB: HeLa-Zellen, A431-Zellen, Mausebergewebe

## Hintergrundinformationen

PPP1R11, also named as HCGV and TCTE5, is an inhibitor of protein phosphatase 1. The antibody is specific to PPP1R11.

## Bemerkenswerte Veröffentlichungen

Verfasser	Pubmed ID	Journal	Anwendung
Guisheng Liu	31014175	Cell Cycle	WB

## Lagerung

Lagerungsbedingungen:

Bei -20°C lagern. Nach dem Versand ein Jahr lang stabil

Lagerungspuffer:

PBS mit 0.02% Natriumazid und 50% Glycerin pH 7.3.

Aliquotieren ist nicht notwendig bei -20°C Lagerung

\*\*\* 20ul-Größen enthalten 0.1% BSA

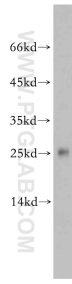
For technical support and original validation data for this product please contact:

T: 1 (888) 4PTGLAB (1-888-478-4522) (toll free in USA), or 1(312) 455-8498 (outside USA)

E: proteintech@ptglab.com  
W: ptglab.com

This product is exclusively available under Proteintech Group brand and is not available to purchase from any other manufacturer.

## Ausgewählte Validierungsdaten



HeLa cells were subjected to SDS PAGE followed by western blot with 20263-1-AP (PPP1R11-Specific antibody) at dilution of 1:100 incubated at room temperature for 1.5 hours.