

Nur für Forschungszwecke

SLC6A8 Polyklonaler Antikörper

Katalog-Nr.: 20299-1-AP

Vorgestelltes Produkt

6 Publikationen



Allgemeine Informationen

Katalog-Nr.: 20299-1-AP	GenBank-Zugangsnummer: BC012355	Reinigungsmethode: Antigen-Affinitätsreinigung
Größe: 150ul, Konzentration: 500 µg/ml von Nanodrop und 307 µg/ml durch die Bradford-Methode mit BSA als Standard;	GeneID (NCBI): 6535	Empfohlene Verdünnungen: WB 1:300-1:1000 IHC 1:50-1:500 IF 1:50-1:500
Wirt: Kaninchen	Vollständiger Name: solute carrier family 6 (neurotransmitter transporter, creatine), member 8	
Isotyp: IgG	Berechnete Masse: 635 aa, 71 kDa	
Immunogen Katalognummer: AG14110	Beobachtete Masse: 65-70 kDa	

Anwendungen

Geprüfte Anwendungen: IF, IHC, WB, ELISA	Positivkontrollen: WB : Mausherzgewebe, HUVEC-Zellen, Mausnierengewebe, Rattenherzgewebe, Rattennierengewebe IHC : Maushirngewebe, IF : Maushirngewebe, PC-3-Zellen
In Publikationen genannte Anwendungen: IHC, WB	
Getestete Reaktivität: Human, Maus	
Zitierte Arten: Human, Maus	
Hinweis-IHC: Antigenmaskierung mit TE-Puffer pH 9,0 empfohlen. (*) Wahlweise kann die Antigenmaskierung auch mit Citratpuffer pH 6,0 erfolgen.	

Hintergrundinformationen

Bemerkenswerte Veröffentlichungen

Verfasser	Pubmed ID	Journal	Anwendung
Yongfei Fan	35692837	Front Genet	IHC
Sho Nishikawa	31914311	J Agric Food Chem	WB
Yongfei Fan	35251966	Front Oncol	IHC

Lagerung

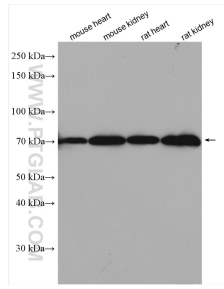
Lagerungsbedingungen:
Bei -20°C lagern. Nach dem Versand ein Jahr lang stabil
Lagerungspuffer:
PBS mit 0.02% Natriumazid und 50% Glycerin pH 7.3.
Aliquotieren ist nicht notwendig bei -20°C Lagerung

*** 20ul-Größen enthalten 0.1% BSA

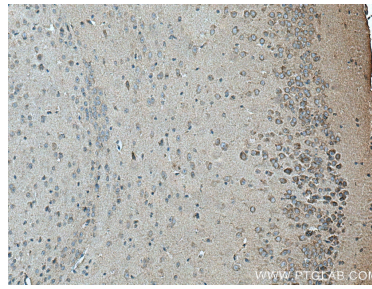
For technical support and original validation data for this product please contact:
T: 1 (888) 4PTGLAB (1-888-478-4522) (toll free in USA), or 1(312) 455-8498 (outside USA)
E: proteintech@ptglab.com
W: ptglab.com

This product is exclusively available under Proteintech Group brand and is not available to purchase from any other manufacturer.

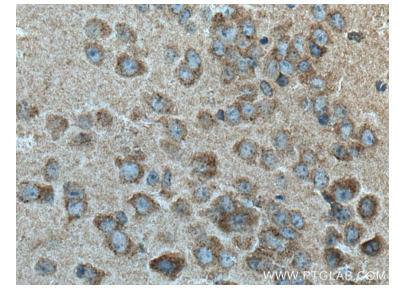
Ausgewählte Validierungsdaten



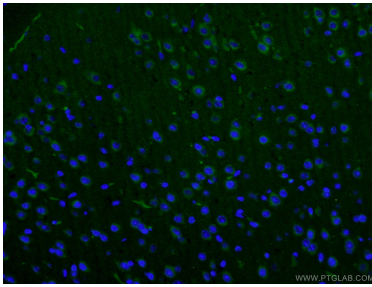
Various lysates were subjected to SDS PAGE followed by western blot with 20299-1-AP (SLC6A8 antibody) at dilution of 1:600 incubated at room temperature for 1.5 hours.



Immunohistochemical analysis of paraffin-embedded mouse brain tissue slide using 20299-1-AP (SLC6A8 antibody) at dilution of 1:200 (under 10x lens). Heat mediated antigen retrieval with Tris-EDTA buffer (pH 9.0).



Immunohistochemical analysis of paraffin-embedded mouse brain tissue slide using 20299-1-AP (SLC6A8 antibody) at dilution of 1:200 (under 40x lens). Heat mediated antigen retrieval with Tris-EDTA buffer (pH 9.0).



Immunofluorescent analysis of (4% PFA) fixed mouse brain tissue using 20299-1-AP (SLC6A8 antibody) at dilution of 1:50 and Coralite488-Conjugated AffiniPure Goat Anti-Rabbit IgG(H+L).