

## Allgemeine Informationen

<b>Katalog-Nr.:</b> 20302-1-AP	<b>GenBank-Zugangsnummer:</b> BC030689	<b>Reinigungsmethode:</b> Antigen-Affinitätsreinigung
<b>Größe:</b> 150ul, Konzentration: 133 µg/ml von Nanodrop und 133 µg/ml durch die Bradford-Methode mit BSA als Standard;	<b>GeneID (NCBI):</b> 26266	<b>Empfohlene Verdünnungen:</b> WB 1:500-1:1000 IF 1:20-1:200
<b>Wirt:</b> Kaninchen	<b>Vollständiger Name:</b> solute carrier family 13 (sodium/sulfate symporters), member 4	
<b>Isotyp:</b> IgG	<b>Berechnete Masse:</b> 626 aa, 69 kDa	
<b>Immunogen Katalognummer:</b> AG14116	<b>Beobachtete Masse:</b> 69 kDa	

## Anwendungen

<b>Geprüfte Anwendungen:</b> IF, WB, ELISA	<b>Positivkontrollen:</b> WB : HEK-293-Zellen, IF : HEK-293-Zellen,
<b>In Publikationen genannte Anwendungen:</b> IHC, WB	
<b>Getestete Reaktivität:</b> Human, Maus, Ratte	
<b>Zitierte Arten:</b> Maus	

## Hintergrundinformationen

SLC13A4 (also known as SUT-1 or NaS2) belongs to the family of Na<sup>+</sup>-coupled anion transporters and mediates sulfate reabsorption in the high endothelial venules (HEV). Sulfate is an obligate nutrient for fetal development. Highly expressed in placenta, SLC13A4 has been proposed to play important physiological roles in maintaining high maternal serum sulfate levels during pregnancy and mediating sulfate supply to the fetus.

## Bemerkenswerte Veröffentlichungen

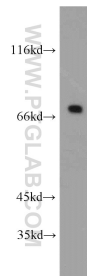
Verfasser	Pubmed ID	Journal	Anwendung
Zhe Zhang	30956169	EBioMedicine	IHC
Dawson Paul A PA	22674389	Biol Reprod	WB, IHC

## Lagerung

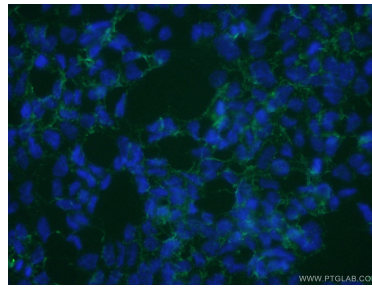
**Lagerungsbedingungen:**  
Bei -20°C lagern. Nach dem Versand ein Jahr lang stabil  
**Lagerungspuffer:**  
PBS mit 0.02% Natriumazid und 50% Glycerin pH 7.3.  
Aliquotieren ist nicht notwendig bei -20°C Lagerung

\*\*\* 20ul-Größen enthalten 0.1% BSA

## Ausgewählte Validierungsdaten



HEK-293 cells were subjected to SDS PAGE followed by western blot with 20302-1-AP (SLC13A4 antibody) at dilution of 1:500 incubated at room temperature for 1.5 hours.



Immunofluorescent analysis of (10% Formaldehyde) fixed HEK-293 cells using 20302-1-AP (SLC13A4 antibody) at dilution of 1:50 and Alexa Fluor 488-conjugated AffiniPure Goat Anti-Rabbit IgG(H+L).