

Nur für Forschungszwecke

CLEC3B Polyklonaler Antikörper

Katalog-Nr.: 20311-1-AP



Allgemeine Informationen

Katalog-Nr.:
20311-1-AP

Größe:
150ul, Konzentration: 450 µg/ml von
Nanodrop und 253 µg/ml durch die
Bradford-Methode mit BSA als
Standard;

Wirt:
Kaninchen

Isotyp:
IgG

Immunogen Katalognummer:
AG14147

GenBank-Zugangsnummer:
BC011024

GeneID (NCBI):
7123

Vollständiger Name:
C-type lectin domain family 3,
member B

Berechnete Masse:
202 aa, 22 kDa

Beobachtete Masse:
22 kDa

Reinigungsmethode:

Antigen-Affinitätsreinigung

Empfohlene Verdünnungen:

WB 1:500-1:1000

IP 0.5-4.0 µg für IP und 1:200-1:1000
für WB

Anwendungen

Geprüfte Anwendungen:

IP, WB, ELISA

Getestete Reaktivität:

Human, Maus

Positivkontrollen:

WB : humanes Plasmagewebe,

IP : humanes Plasmagewebe,

Hintergrundinformationen

Lagerung

Lagerungsbedingungen:

Bei -20°C lagern. Nach dem Versand ein Jahr lang stabil

Lagerungspuffer:

PBS mit 0.02% Natriumazid und 50% Glycerin pH 7.3.

Aliquotieren ist nicht notwendig bei -20°C Lagerung

***** 20ul-Größen enthalten 0.1% BSA**

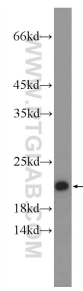
For technical support and original validation data for this product please contact:

T: 1 (888) 4PTGLAB (1-888-478-4522) (toll free
in USA), or 1(312) 455-8498 (outside USA)

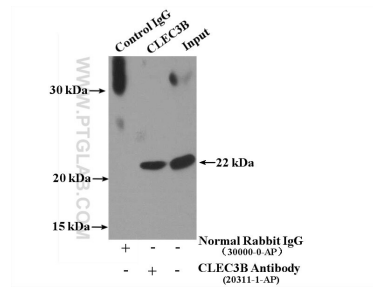
E: proteintech@ptglab.com
W: ptglab.com

**This product is exclusively available under Proteintech
Group brand and is not available to purchase from any
other manufacturer.**

Ausgewählte Validierungsdaten



human plasma were subjected to SDS PAGE followed by western blot with 20311-1-AP (CLEC3B Antibody) at dilution of 1:600 incubated at room temperature for 1.5 hours.



IP Result of anti-CLEC3B (IP:20311-1-AP, 4ug; Detection:20311-1-AP 1:300) with human plasma lysate 4000ug.