

Nur für Forschungszwecke

CLN6 Polyklonaler Antikörper

Katalog-Nr.: 20315-1-AP

1 Publikationen



Allgemeine Informationen

Katalog-Nr.:
20315-1-AP

Größe:

150ul, Konzentration: 600 µg/ml von Nanodrop und 513 µg/ml durch die Bradford-Methode mit BSA als Standard;

Wirt:

Kaninchen

Isotyp:

IgG

Immunogen Katalognummer:

AG14159

GenBank-Zugangsnummer:

BC010849

GeneID (NCBI):

54982

Vollständiger Name:

ceroid-lipofuscinosis, neuronal 6, late infantile, variant

Berechnete Masse:

311 aa, 36 kDa

Beobachtete Masse:

30 kDa

Reinigungsmethode:

Antigen-Affinitätsreinigung

Empfohlene Verdünnungen:

WB 1:500-1:2000

IP 0.5-4.0 µg für IP und 1:200-1:1000

für WB

IHC 1:20-1:200

IF 1:10-1:100

Anwendungen

Geprüfte Anwendungen:

IF, IHC, IP, WB, ELISA

In Publikationen genannte Anwendungen:

WB

Getestete Reaktivität:

Human, Maus

Zitierte Arten:

Human

Hinweis-IHC: Antigendemaskierung mit TE-Puffer pH 9,0 empfohlen. (*) Wahlweise kann die Antigendemaskierung auch mit Citratpuffer pH 6,0 erfolgen.

Positivkontrollen:

WB : SH-SY5Y-Zellen, HEK-293-Zellen

IP : HEK-293-Zellen,

IHC : humanes Kolongewebe, humanes Dünndarmgewebe

IF : HEK-293-Zellen,

Hintergrundinformationen

Bemerkenswerte Veröffentlichungen

Verfasser

Joseph J Chin

Pubmed ID

30528883

Journal

Mol Genet Metab

Anwendung

WB

Lagerung

Lagerungsbedingungen:

Bei -20°C lagern. Nach dem Versand ein Jahr lang stabil

Lagerungspuffer:

PBS mit 0.02% Natriumazid und 50% Glycerin pH 7.3.

Aliquotieren ist nicht notwendig bei -20°C Lagerung

*** 20ul-Größen enthalten 0.1% BSA

For technical support and original validation data for this product please contact:

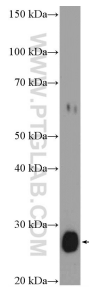
T: 1 (888) 4PTGLAB (1-888-478-4522) (toll free in USA), or 1(312) 455-8498 (outside USA)

E: proteintech@ptglab.com

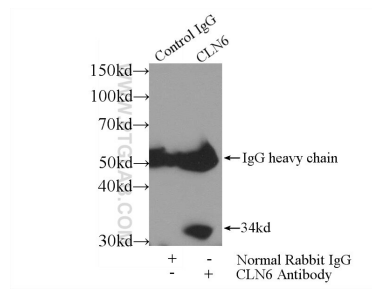
W: ptglab.com

This product is exclusively available under Proteintech Group brand and is not available to purchase from any other manufacturer.

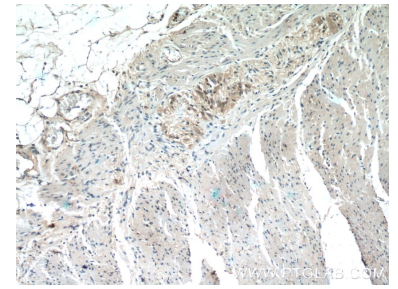
Ausgewählte Validierungsdaten



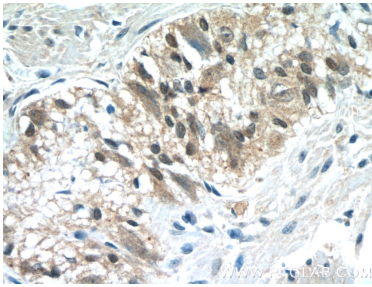
SH-SY5Y cells were subjected to SDS PAGE followed by western blot with 20315-1-AP (CLN6 Antibody) at dilution of 1:1000 incubated at room temperature for 1.5 hours.



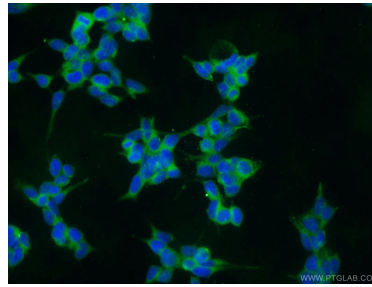
IP Result of anti-CLN6 (IP:20315-1-AP, 4ug; Detection:20315-1-AP 1:300) with HEK-293 cells lysate 2560ug.



Immunohistochemical analysis of paraffin-embedded human colon tissue slide using 20315-1-AP (CLN6 Antibody) at dilution of 1:50 (under 10x lens).



Immunohistochemical analysis of paraffin-embedded human colon tissue slide using 20315-1-AP (CLN6 Antibody) at dilution of 1:50 (under 40x lens).



Immunofluorescent analysis of HEK-293 cells using 20315-1-AP (CLN6 antibody) at dilution of 1:25 and Alexa Fluor 488-conjugated AffiniPure Goat Anti-Rabbit IgG(H+L).