

Nur für Forschungszwecke

LTBR Polyklonaler Antikörper

Katalog-Nr.: 20331-1-AP

Vorgestelltes Produkt

6 Publikationen



Allgemeine Informationen

Katalog-Nr.: 20331-1-AP	GenBank-Zugangsnummer: BC026262	Reinigungsmethode: Antigen-Affinitätsreinigung
Größe: 150ul, Konzentration: 800 µg/ml von Nanodrop;	GeneID (NCBI): 4055	Empfohlene Verdünnungen: WB 1:1000-1:5000 IHC 1:20-1:200
Wirt: Kaninchen	Vollständiger Name: Lymphotoxin beta receptor (TNFR superfamily, member 3)	
Isotyp: IgG	Berechnete Masse: 435 aa, 47 kDa	
Immunogen Katalognummer: AG14065	Beobachtete Masse: 47-60 kDa	

Anwendungen

Geprüfte Anwendungen: FC, IHC, WB, ELISA	Positivkontrollen: WB : HeLa-Zellen, Maushirngewebe IHC : humanes Leberzirrhosegewebe,
In Publikationen genannte Anwendungen: IF, IHC, WB	
Getestete Reaktivität: Human, Maus	
Zitierte Arten: Human, Maus	
Hinweis-IHC: Antigendemaskierung mit TE-Puffer pH 9,0 empfohlen. (*) Wahlweise kann die Antigendemaskierung auch mit Citratpuffer pH 6,0 erfolgen.	

Hintergrundinformationen

Bemerkenswerte Veröffentlichungen

Verfasser	Pubmed ID	Journal	Anwendung
Xinzhi Li	30613274	Theranostics	IF
Douglas G Osborne	25825439	J Immunol	WB
Mo Shen	28586003	Mol Med Rep	

Lagerung

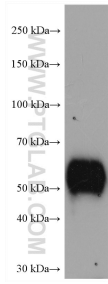
Lagerungsbedingungen:
Bei -20°C lagern. Nach dem Versand ein Jahr lang stabil
Lagerungspuffer:
PBS mit 0.02% Natriumazid und 50% Glycerin pH 7.3.
Aliquotieren ist nicht notwendig bei -20°C Lagerung

*** 20ul-Größen enthalten 0.1% BSA

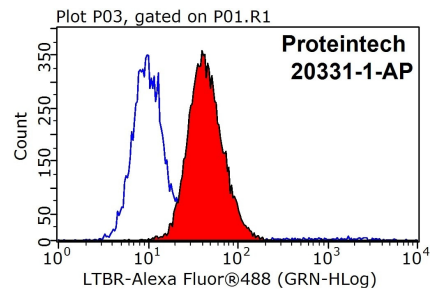
For technical support and original validation data for this product please contact:
T: 1 (888) 4PTGLAB (1-888-478-4522) (toll free in USA), or 1(312) 455-8498 (outside USA)
E: proteintech@ptglab.com
W: ptglab.com

This product is exclusively available under Proteintech Group brand and is not available to purchase from any other manufacturer.

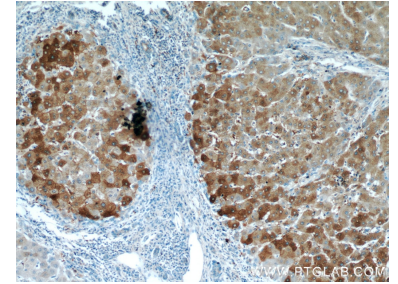
Ausgewählte Validierungsdaten



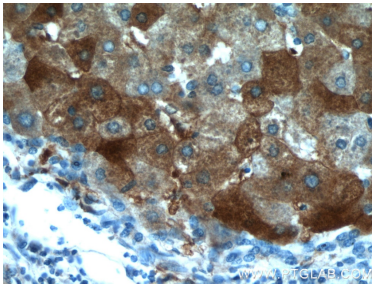
HeLa cells were subjected to SDS PAGE followed by western blot with 20331-1-AP (LTBR antibody) at dilution of 1:5000 incubated at room temperature for 1.5 hours.



1×10^6 HEK-293 cells were stained with 0.2ug LTBR antibody (20331-1-AP, red) and control antibody (blue). Fixed with 90% MeOH blocked with 3% BSA (30 min). Alexa Fluor 488-conjugated AffiniPure Goat Anti-Rabbit IgG(H+L) with dilution 1:1000.



Immunohistochemical analysis of paraffin-embedded human hepatocirrhosis using 20331-1-AP (LTBR antibody) at dilution of 1:50 (under 10x lens).



Immunohistochemical analysis of paraffin-embedded human hepatocirrhosis using 20331-1-AP (LTBR antibody) at dilution of 1:50 (under 40x lens).