

Nur für Forschungszwecke

TADA1L Polyklonaler Antikörper

Katalog-Nr.: 20337-1-AP



Allgemeine Informationen

Katalog-Nr.: 20337-1-AP	GenBank-Zugangsnummer: BC015401	Reinigungsmethode: Antigen-Affinitätsreinigung
Größe: 150ul, Konzentration: 850 µg/ml von Nanodrop und 587 µg/ml durch die Bradford-Methode mit BSA als Standard;	GeneID (NCBI): 117143	Empfohlene Verdünnungen: WB 1:200-1:1000 IHC 1:20-1:200 IF 1:10-1:100
Wirt: Kaninchen	Vollständiger Name: transcriptional adaptor 1 (HF11 homolog, yeast)-like	
Isotyp: IgG	Berechnete Masse: 335 aa, 37 kDa	
Immunogen Katalognummer: AG14118	Beobachtete Masse: 38 kDa	

Anwendungen

Geprüfte Anwendungen: IF, IHC, WB, ELISA	Positivkontrollen: WB : Maushodengewebe, NIH/3T3-Zellen IHC : humanes Hodengewebe, IF : HepG2-Zellen,
Getestete Reaktivität: Human, Maus	
Hinweis-IHC: Antigenmaskierung mit TE-Puffer pH 9,0 empfohlen. (*) Wahlweise kann die Antigenmaskierung auch mit Citratpuffer pH 6,0 erfolgen.	

Hintergrundinformationen

The function of TADA1L has not been widely studied, and is yet to be fully elucidated. It probably involved in transcriptional regulation. The MW of this protein is 37 kDa, and Catalog#20337-1-AP specially recognises the 37 kDa protein.

Lagerung

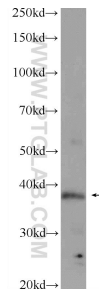
Lagerungsbedingungen:
Bei -20°C lagern. Nach dem Versand ein Jahr lang stabil
Lagerungspuffer:
PBS mit 0.02% Natriumazid und 50% Glycerin pH 7.3.
Aliquotieren ist nicht notwendig bei -20°C Lagerung

*** 20ul-Größen enthalten 0.1% BSA

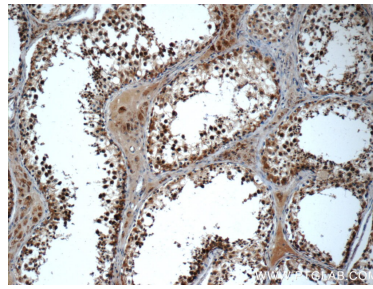
For technical support and original validation data for this product please contact:
T: 1 (888) 4PTGLAB (1-888-478-4522) (toll free in USA), or 1(312) 455-8498 (outside USA)
E: proteintech@ptglab.com
W: ptglab.com

This product is exclusively available under Proteintech Group brand and is not available to purchase from any other manufacturer.

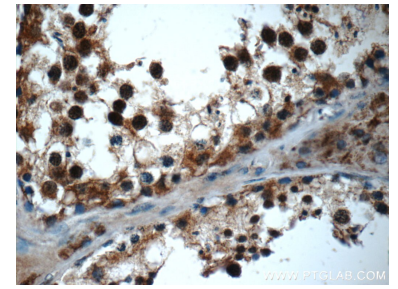
Ausgewählte Validierungsdaten



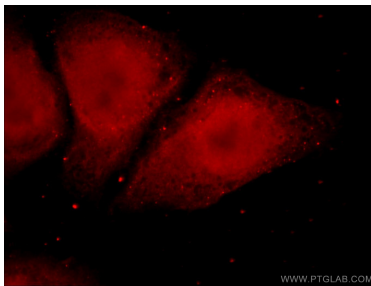
mouse testis tissue were subjected to SDS PAGE followed by western blot with 20337-1-AP (TADA1L Antibody) at dilution of 1:300 incubated at room temperature for 1.5 hours.



Immunohistochemical analysis of paraffin-embedded human testis tissue slide using 20337-1-AP (TADA1L Antibody) at dilution of 1:50 (under 10x lens).



Immunohistochemical analysis of paraffin-embedded human testis tissue slide using 20337-1-AP (TADA1L Antibody) at dilution of 1:50 (under 40x lens).



Immunofluorescent analysis of HepG2 cells using 20337-1-AP (TADA1L antibody) at dilution of 1:25 and Alexa Fluor 594-conjugated AffiniPure Goat Anti-Rabbit IgG(H+L).