

Nur für Forschungszwecke

APJ Polyklonaler Antikörper

Katalog-Nr.: 20341-1-AP

Vorgestelltes Produkt

26 Publikationen



Allgemeine Informationen

Katalog-Nr.: 20341-1-AP	GenBank-Zugangsnummer: BC032688	Reinigungsmethode: Antigen-Affinitätsreinigung
Größe: 150ul, Konzentration: 900 µg/ml von Nanodrop;	GeneID (NCBI): 187	Empfohlene Verdünnungen: WB 1:500-1:1000
Wirt: Kaninchen	Vollständiger Name: apelin receptor	
Isotyp: IgG	Berechnete Masse: 380 aa, 43 kDa	
Immunogen Katalognummer: AG14138	Beobachtete Masse: 43 kDa	

Anwendungen

Geprüfte Anwendungen: FC, WB, ELISA	Positivkontrollen: WB : SH-SY5Y-Zellen,
In Publikationen genannte Anwendungen: FC, IF, IHC, WB	
Getestete Reaktivität: Human, Maus	
Zitierte Arten: Human, Maus, Ratte	

Hintergrundinformationen

APJ, also named as APLNR and AGTRL1, belongs to the G-protein coupled receptor 1 family. It is a receptor for apelin coupled to G proteins that inhibit adenylate cyclase activity. APJ is an alternative coreceptor with CD4 for HIV-1 infection. It may be involved in the development of AIDS dementia. APJ is expressed abundantly in the corpus callosum and spinal cord.

Bemerkenswerte Veröffentlichungen

Verfasser	Pubmed ID	Journal	Anwendung
Yong Chen	36224027	Front Biosci (Landmark Ed)	WB
Qianyi Chen	36243122	J Invest Dermatol	IF, IHC, WB
Ke Song	36443325	Nat Commun	WB

Lagerung

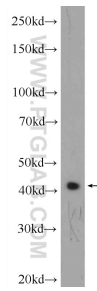
Lagerungsbedingungen:
Bei -20°C lagern. Nach dem Versand ein Jahr lang stabil
Lagerungspuffer:
PBS mit 0.02% Natriumazid und 50% Glycerin pH 7.3.
Aliquotieren ist nicht notwendig bei -20°C Lagerung

*** 20ul-Größen enthalten 0.1% BSA

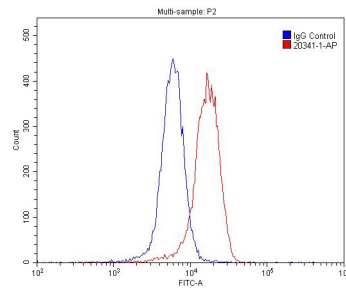
For technical support and original validation data for this product please contact:
T: 1 (888) 4PTGLAB (1-888-478-4522) (toll free in USA), or 1(312) 455-8498 (outside USA)
E: proteintech@ptglab.com
W: ptglab.com

This product is exclusively available under Proteintech Group brand and is not available to purchase from any other manufacturer.

Ausgewählte Validierungsdaten



SH-SY5Y cells were subjected to SDS PAGE followed by western blot with 20341-1-AP (APJ) antibody at dilution of 1:600 incubated at room temperature for 1.5 hours.



1×10^6 SH-SY5Y cells were stained with 0.2ug APJ antibody (20341-1-AP, red) and control antibody (blue). Fixed with 4% PFA blocked with 3% BSA (30 min). Alexa Fluor 488-conjugated AffiniPure Goat Anti-Rabbit IgG(H+L) with dilution 1:1500.