

Nur für Forschungszwecke

SMEK2 Polyklonaler Antikörper

Katalog-Nr.: 20348-1-AP

1 Publikationen



Allgemeine Informationen

Katalog-Nr.: 20348-1-AP	GenBank-Zugangsnummer: BC060855	Reinigungsmethode: Antigen-Affinitätsreinigung
Größe: 150ul, Konzentration: 800 µg/ml von Nanodrop und 433 µg/ml durch die Bradford-Methode mit BSA als Standard;	GeneID (NCBI): 57223	Empfohlene Verdünnungen: WB 1:500-1:3000 IHC 1:20-1:200 IF 1:20-1:200
Wirt: Kaninchen	Vollständiger Name: SMEK homolog 2, suppressor of mek1 (Dictyostelium)	
Isotyp: IgG	Berechnete Masse: 849 aa, 97 kDa	
Immunogen Katalognummer: AG14156	Beobachtete Masse: 94-97 kDa, 87 kDa	

Anwendungen

Geprüfte Anwendungen: IF, IHC, WB, ELISA	Positivkontrollen: WB : HEK-293-Zellen, A2780-Zellen, HeLa-Zellen, MCF-7-Zellen IHC : humanes Zervixkarzinomgewebe, IF : HEK-293-Zellen,
In Publikationen genannte Anwendungen: WB	
Getestete Reaktivität: Human, Maus, Ratte	
Zitierte Arten: Human	
Hinweis-IHC: Antigenmaskierung mit TE-Puffer pH 9,0 empfohlen. (*) Wahlweise kann die Antigenmaskierung auch mit Citratpuffer pH 6,0 erfolgen.	

Hintergrundinformationen

Bemerkenswerte Veröffentlichungen

Verfasser	Pubmed ID	Journal	Anwendung
Shujuan Tong	32565934	Oncol Lett	WB

Lagerung

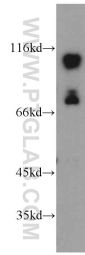
Lagerungsbedingungen:
Bei -20°C lagern. Nach dem Versand ein Jahr lang stabil
Lagerungspuffer:
PBS mit 0.02% Natriumazid und 50% Glycerin pH 7.3.
Aliquotieren ist nicht notwendig bei -20°C Lagerung

*** 20ul-Größen enthalten 0.1% BSA

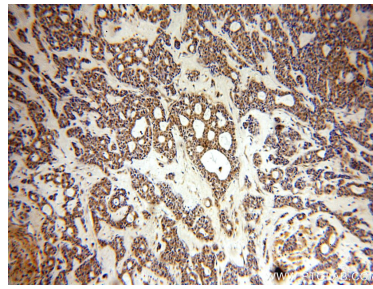
For technical support and original validation data for this product please contact:
T: 1 (888) 4PTGLAB (1-888-478-4522) (toll free in USA), or 1(312) 455-8498 (outside USA)
E: proteintech@ptglab.com
W: ptglab.com

This product is exclusively available under Proteintech Group brand and is not available to purchase from any other manufacturer.

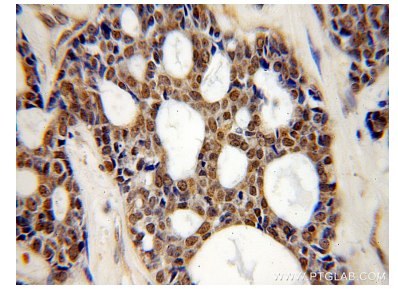
Ausgewählte Validierungsdaten



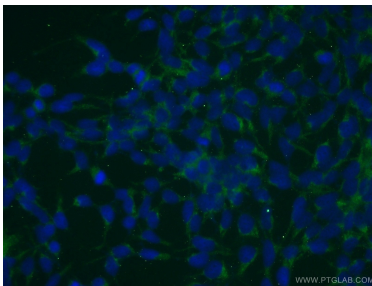
HEK-293 cells were subjected to SDS PAGE followed by western blot with 20348-1-AP (SMEK2 antibody) at dilution of 1:500 incubated at room temperature for 1.5 hours.



Immunohistochemical analysis of paraffin-embedded human cervical cancer using 20348-1-AP (SMEK2 antibody) at dilution of 1:100 (under 10x lens).



Immunohistochemical analysis of paraffin-embedded human cervical cancer using 20348-1-AP (SMEK2 antibody) at dilution of 1:100 (under 40x lens).



Immunofluorescent analysis of (-20°C Ethanol) fixed HEK-293 cells using 20348-1-AP (SMEK2 antibody) at dilution of 1:50 and Alexa Fluor 488-conjugated AffiniPure Goat Anti-Rabbit IgG(H+L).