

Allgemeine Informationen

Katalog-Nr.: 20355-1-AP	GenBank-Zugangsnummer: BC030693	Reinigungsmethode: Antigen-Affinitätsreinigung
Größe: 150ul, Konzentration: 750 µg/ml von Nanodrop und 433 µg/ml durch die Bradford-Methode mit BSA als Standard;	GeneID (NCBI): 9194	Empfohlene Verdünnungen: WB 1:500-1:1000 IHC 1:50-1:500
Wirt: Kaninchen	Vollständiger Name: solute carrier family 16, member 7 (monocarboxylic acid transporter 2)	
Isotyp: IgG	Berechnete Masse: 478 aa, 52 kDa	
Immunogen Katalognummer: AG14201	Beobachtete Masse: 52 and 40-45 kDa	

Anwendungen

Geprüfte Anwendungen: IHC, WB, ELISA	Positivkontrollen: WB : SH-SY5Y-Zellen, HEK-293-Zellen, K-562-Zellen
In Publikationen genannte Anwendungen: IF, WB	IHC : Mausherzgewebe,
Getestete Reaktivität: Human, Maus	
Zitierte Arten: Human, Ratte	

Hinweis-IHC: Antigendemaskierung mit TE-Puffer pH 9,0 empfohlen. (*) Wahlweise kann die Antigendemaskierung auch mit Citratpuffer pH 6,0 erfolgen.

Hintergrundinformationen

SLC16A7, also named as MCT2, is a proton-coupled monocarboxylate transporter catalyzing the rapid transport across the plasma membrane of many monocarboxylates. It has been reported that SLC16A7 is the primary monocarboxylate transporter in Purkinje cells and can be detected in brain, cerebellum, liver and kidney, but not in vascular smooth muscle cells, pericytes, endothelium, heart, lung or stomach. There are some isoforms of SLC16A7 with bands around 52 kDa and 40-45 kDa in SDS-PAGE. And the 80 kDa protein might be the dimer which is similar to the papers published. (PMID: 9482213, 15749979, 11291733, 16901736)

Bemerkenswerte Veröffentlichungen

Verfasser	Pubmed ID	Journal	Anwendung
Wiktoria Blaszcak	35840734	Br J Cancer	WB
Shuohui Dong	34998404	J Exp Clin Cancer Res	WB
Xiaorong Yu	34234890	Anim Cells Syst (Seoul)	WB, IF

Lagerung

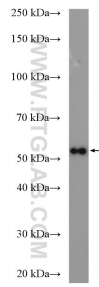
Lagerungsbedingungen:
Bei -20°C lagern. Nach dem Versand ein Jahr lang stabil
Lagerungspuffer:
PBS mit 0.02% Natriumazid und 50% Glycerin pH 7.3.
 Aliquotieren ist nicht notwendig bei -20°C Lagerung

*** 20ul-Größen enthalten 0.1% BSA

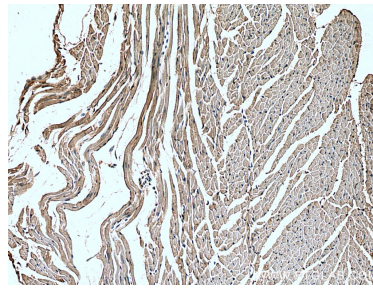
For technical support and original validation data for this product please contact:
 T: 1 (888) 4PTGLAB (1-888-478-4522) (toll free in USA), or 1(312) 455-8498 (outside USA)
 E: proteintech@ptglab.com
 W: ptglab.com

This product is exclusively available under Proteintech Group brand and is not available to purchase from any other manufacturer.

Ausgewählte Validierungsdaten



SH-SY5Y cells were subjected to SDS PAGE followed by western blot with 20355-1-AP (MCT2 antibody) at dilution of 1:500 incubated at room temperature for 1.5 hours.



Immunohistochemical analysis of paraffin-embedded mouse heart tissue slide using 20355-1-AP (MCT2 antibody) at dilution of 1:200 (under 10x lens). Heat mediated antigen retrieval with Tris-EDTA buffer (pH 9.0).