

Nur für Forschungszwecke

MYOM1-Specific Polyklonaler Antikörper



Katalog-Nr.: 20360-1-AP

5 Publikationen

Allgemeine Informationen

Katalog-Nr.: 20360-1-AP	GenBank-Zugangsnummer: NM_003803	Reinigungsmethode: Antigen-Affinitätsreinigung
Größe: 150ul, Konzentration: 700 µg/ml von Nanodrop und 267 µg/ml durch die Bradford-Methode mit BSA als Standard;	GeneID (NCBI): 8736	Empfohlene Verdünnungen: WB 1:500-1:1000 IHC 1:20-1:200 IF 1:50-1:500
Wirt: Kaninchen	Vollständiger Name: myomesin 1, 185kDa	
Isotyp: IgG	Berechnete Masse: 188 kDa	
	Beobachtete Masse: 190 kDa	

Anwendungen

Geprüfte Anwendungen: IF, IHC, WB, ELISA	Positivkontrollen: WB : Maus-Skelettmuskelgewebe, Maushirngewebe, SKOV-3-Zellen IHC : humanes Skelettmuskelgewebe, humanes Herzgewebe IF : Maus-Skelettmuskelgewebe, Mausherzgewebe
In Publikationen genannte Anwendungen: IF, IHC, RIP, WB	
Getestete Reaktivität: Human, Maus, Ratte	
Zitierte Arten: Maus, Ratte	
Hinweis-IHC: Antigendemaskierung mit TE-Puffer pH 9,0 empfohlen. (*) Wahlweise kann die Antigendemaskierung auch mit Citratpuffer pH 6,0 erfolgen.	

Hintergrundinformationen

MYOM1 is a major component of the vertebrate myofibrillar M band. MYOM1 binds myosin, titin, and light meromyosin. This binding is dose dependent. The antibody is specific to MYOM1.

Bemerkenswerte Veröffentlichungen

Verfasser	Pubmed ID	Journal	Anwendung
Kosmas Kosmas	36142826	Int J Mol Sci	IF
Xiaoli Zhang, Ze	34622152	iScience	WB,RIP
Catarina Rippe	28465505	Sci Rep	WB

Lagerung

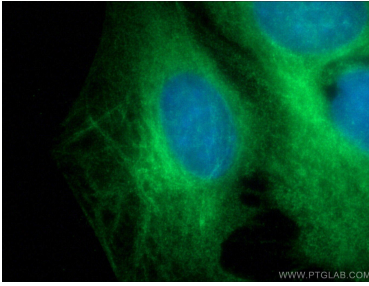
Lagerungsbedingungen:
Bei -20°C lagern. Nach dem Versand ein Jahr lang stabil
Lagerungspuffer:
PBS mit 0.02% Natriumazid und 50% Glycerin pH 7.3.
Aliquotieren ist nicht notwendig bei -20°C Lagerung

*** 20ul-Größen enthalten 0.1% BSA

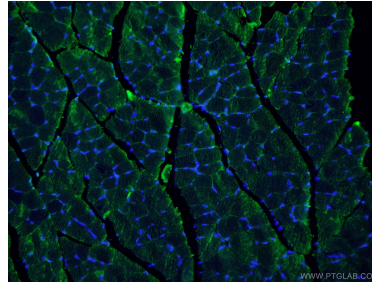
For technical support and original validation data for this product please contact:
T: 1 (888) 4PTGLAB (1-888-478-4522) (toll free in USA), or 1(312) 455-8498 (outside USA)
E: proteintech@ptglab.com
W: ptglab.com

This product is exclusively available under Proteintech Group brand and is not available to purchase from any other manufacturer.

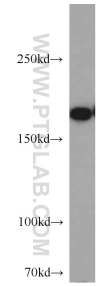
Ausgewählte Validierungsdaten



Immunofluorescent analysis of (-20°C Ethanol) fixed C2C12 cell using 20360-1-AP (MYOM1-Specific antibody) at dilution of 1:50 and Alexa Fluor 488-Conjugated AffiniPure Goat Anti-Rabbit IgG(H+L).



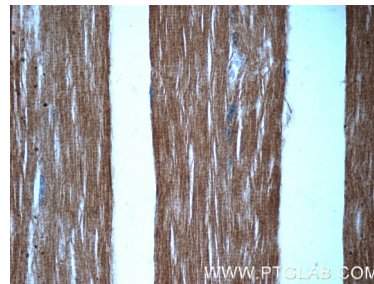
Immunofluorescent analysis of (4% PFA) fixed mouse skeletal muscle tissue using 20360-1-AP (MYOM1-Specific antibody) at dilution of 1:100 and Alexa Fluor 488-Conjugated AffiniPure Goat Anti-Rabbit IgG(H+L).



mouse skeletal muscle tissue were subjected to SDS PAGE followed by western blot with 20360-1-AP (MYOM1-Specific antibody) at dilution of 1:600 incubated at room temperature for 1.5 hours.



Immunohistochemical analysis of paraffin-embedded human skeletal muscle tissue slide using 20360-1-AP (MYOM1-Specific Antibody) at dilution of 1:50 (under 10x lens).



Immunohistochemical analysis of paraffin-embedded human skeletal muscle tissue slide using 20360-1-AP (MYOM1-Specific Antibody) at dilution of 1:50 (under 40x lens).