

Nur für Forschungszwecke

RbAp46 Polyklonaler Antikörper

Katalog-Nr.: 20365-1-AP

Vorgestelltes Produkt

4 Publikationen



Allgemeine Informationen

Katalog-Nr.:
20365-1-AP

Größe:

150ul, Konzentration: 450 µg/ml von Nanodrop und 260 µg/ml durch die Bradford-Methode mit BSA als Standard;

Wirt:

Kaninchen

Isotyp:

IgG

GenBank-Zugangsnummer:

NM_002893

GeneID (NCBI):

5931

Vollständiger Name:

retinoblastoma binding protein 7

Berechnete Masse:

48 kDa

Beobachtete Masse:

52 kDa

Reinigungsmethode:

Antigen-Affinitätsreinigung

Empfohlene Verdünnungen:

WB 1:2000-1:12000

IP 0.5-4.0 µg für IP und 1:200-1:1000

für WB

IHC 1:20-1:200

IF 1:50-1:500

Anwendungen

Geprüfte Anwendungen:

IF, IHC, IP, WB, ELISA

In Publikationen genannte Anwendungen:

IHC, WB

Getestete Reaktivität:

Human, Maus, Ratte

Zitierte Arten:

Human

Hinweis-IHC: Antigendemaskierung mit TE-Puffer pH 9,0 empfohlen. (*) Wahlweise kann die Antigendemaskierung auch mit Citratpuffer pH 6,0 erfolgen.

Positivkontrollen:

WB : A431-Zellen, COS-7-Zellen, HEK-293T-Zellen, HeLa-Zellen

IP : A431-Zellen,

IHC : humanes Zervixkarzinomgewebe, humanes Mammakarzinomgewebe

IF : A431-Zellen,

Hintergrundinformationen

RBBP7, also named as RBAP46, belongs to the WD repeat RBAP46/RBAP48/MSI1 family. RBBP7 is a core histone-binding subunit that may target chromatin remodeling factors, histone acetyltransferases and histone deacetylases to their histone substrates in a manner that is regulated by nucleosomal DNA. It is a component of several complexes which regulate chromatin metabolism. The antibody is specific to RBBP7.

Bemerkenswerte Veröffentlichungen

Verfasser	Pubmed ID	Journal	Anwendung
Jianqing Wang	31636385	Oncogene	WB
Ning Yu	30546458	Oncol Lett	WB,IHC
Can Ma	29758199	Biochem Biophys Res Commun	WB,IHC

Lagerung

Lagerungsbedingungen:

Bei -20°C lagern. Nach dem Versand ein Jahr lang stabil

Lagerungspuffer:

PBS mit 0.02% Natriumazid und 50% Glycerin pH 7.3.

Aliquotieren ist nicht notwendig bei -20°C Lagerung

*** 20ul-Größen enthalten 0.1% BSA

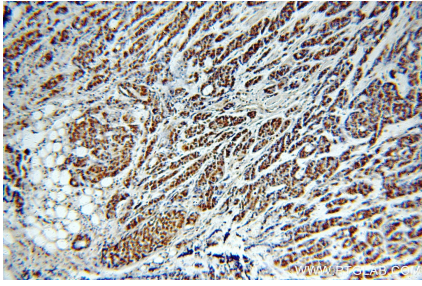
For technical support and original validation data for this product please contact:

T: 1 (888) 4PTGLAB (1-888-478-4522) (toll free in USA), or 1(312) 455-8498 (outside USA)

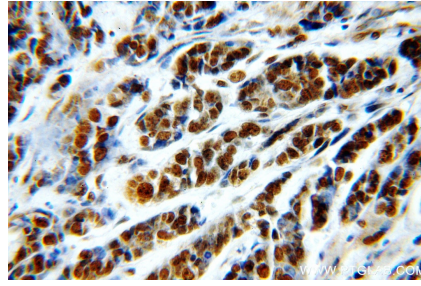
E: proteintech@ptglab.com
W: ptglab.com

This product is exclusively available under Proteintech Group brand and is not available to purchase from any other manufacturer.

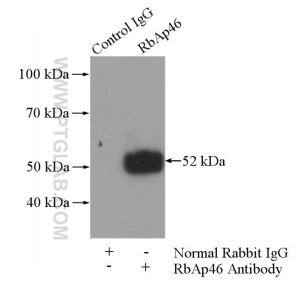
Ausgewählte Validierungsdaten



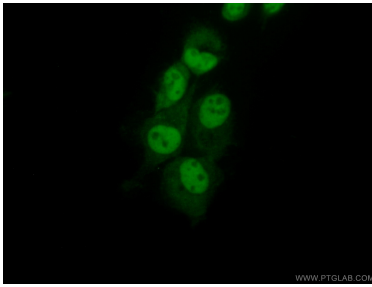
Immunohistochemical analysis of paraffin-embedded human cervical cancer using 20365-1-AP (RbAp46 antibody) at dilution of 1:50 (under 10x lens).



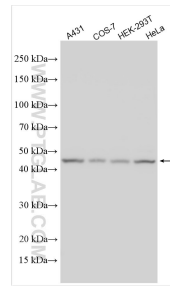
Immunohistochemical analysis of paraffin-embedded human cervical cancer using 20365-1-AP (RbAp46 antibody) at dilution of 1:50 (under 40x lens).



IP Result of anti-RbAp46 (IP:20365-1-AP, 4ug; Detection:20365-1-AP 1:300) with A431 cells lysate 2400ug.



Immunofluorescent analysis of (10% Formaldehyde) fixed A431 cells using 20365-1-AP (RbAp46 antibody) at dilution of 1:50 and Alexa Fluor 488-conjugated AffiniPure Goat Anti-Rabbit IgG(H+L).



Various lysates were subjected to SDS PAGE followed by western blot with 20365-1-AP (RbAp46 antibody) at dilution of 1:6000 incubated at room temperature for 1.5 hours.