

Nur für Forschungszwecke

# SUZ12 Polyklonaler Antikörper

Katalog-Nr.: 20366-1-AP

Vorgestelltes Produkt

10 Publikationen



## Allgemeine Informationen

### Katalog-Nr.:

20366-1-AP

### Größe:

150ul, Konzentration: 260 µg/ml durch die Bradford-Methode mit BSA als Standard;

### Wirt:

Kaninchen

### Isotyp:

IgG

### GenBank-Zugangsnummer:

NM\_015355

### GeneID (NCBI):

23512

### Vollständiger Name:

suppressor of zeste 12 homolog (Drosophila)

### Berechnete Masse:

83 kDa

### Beobachtete Masse:

80-90 kDa

### Reinigungsmethode:

Antigen-Affinitätsreinigung

### Empfohlene Verdünnungen:

WB 1:1000-1:6000

IP 0.5-4.0 µg für IP und 1:500-1:1000

für WB

IHC 1:200-1:800

## Anwendungen

### Geprüfte Anwendungen:

IHC, IP, WB, ELISA

### In Publikationen genannte Anwendungen:

IHC, IP, WB

### Getestete Reaktivität:

Human, Ratte

### Zitierte Arten:

Human

### Positivkontrollen:

WB: HEK-293-Zellen, HeLa-Zellen, HepG2-Zellen, MCF-7-Zellen

IP: HeLa-Zellen,

IHC: humanes Mammakarzinomgewebe,

**Hinweis-IHC: Antigenmaskierung mit TE-Puffer pH 9,0 empfohlen. (\*) Wahlweise kann die Antigenmaskierung auch mit Citratpuffer pH 6,0 erfolgen.**

## Hintergrundinformationen

SUZ12, also termed CHET9, JAZ1 or KIAA0160, belongs to the VEFS (VRN2-EMF2-FIS2-SU(Z)12) family. It is a polycomb group (PcG) protein. SUZ12 is a component of the PRC2/EED-EZH2 complex, which methylates 'Lys-9' and 'Lys-27' of histone H3, leading to transcriptional repression of the affected target gene. The PRC2/EED-EZH2 complex may also serve as a recruiting platform for DNA methyltransferases, thereby linking two epigenetic repression systems. Genes repressed by the PRC2/EED-EZH2 complex include HOXC8, HOXA9, MYT1 and CDKN2A. A chromosomal aberration involving SUZ12 may be a cause of endometrial stromal tumors.

## Bemerkenswerte Veröffentlichungen

Verfasser	Pubmed ID	Journal	Anwendung
Masamitsu N Asaka	27646999	Sci Rep	WB
Zhongwei Li	34775498	Cell Death Dis	WB,IP
Cheng Wang	35623249	Eur J Med Chem	WB

## Lagerung

### Lagerungsbedingungen:

Bei -20°C lagern. Nach dem Versand ein Jahr lang stabil

### Lagerungspuffer:

PBS mit 0.02% Natriumazid und 50% Glycerin pH 7.3.

Aliquotieren ist nicht notwendig bei -20°C Lagerung

\*\*\* 20ul-Größen enthalten 0.1% BSA

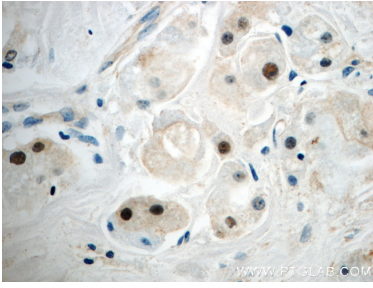
For technical support and original validation data for this product please contact:

T: 1 (888) 4PTGLAB (1-888-478-4522) (toll free in USA), or 1(312) 455-8498 (outside USA)

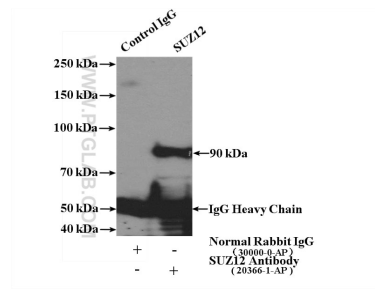
E: [proteintech@ptglab.com](mailto:proteintech@ptglab.com)  
W: [ptglab.com](http://ptglab.com)

This product is exclusively available under Proteintech Group brand and is not available to purchase from any other manufacturer.

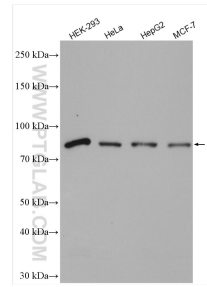
## Ausgewählte Validierungsdaten



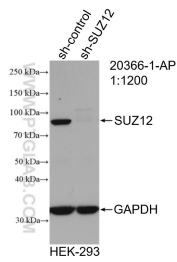
Immunohistochemical analysis of paraffin-embedded human breast cancer slide using 20366-1-AP (SUZ12 Antibody) at dilution of 1:400.



IP Result of anti-SUZ12 (IP:20366-1-AP, 4ug; Detection:20366-1-AP 1:500) with HeLa cells lysate 3200ug.



Various lysates were subjected to SDS PAGE followed by western blot with 20366-1-AP (SUZ12 antibody) at dilution of 1:3000 incubated at room temperature for 1.5 hours.



WB result of SUZ12 antibody (20366-1-AP; 1:1200; incubated at room temperature for 1.5 hours) with sh-Control and sh-SUZ12 transfected HEK-293 cells.