

Nur für Forschungszwecke

POLR2B-Specific Polyklonaler Antikörper



Katalog-Nr.: 20370-1-AP

2 Publikationen

Allgemeine Informationen

Katalog-Nr.:
20370-1-AP

Größe:
150ul, Konzentration: 400 µg/ml von
Nanodrop und 213 µg/ml durch die
Bradford-Methode mit BSA als
Standard;

Wirt:
Kaninchen

Isotyp:
IgG

GenBank-Zugangsnummer:
NM_000938

GeneID (NCBI):
5431

Vollständiger Name:
polymerase (RNA) II (DNA directed)
polypeptide B, 140kDa

Berechnete Masse:
134 kDa

Beobachtete Masse:
140 kDa

Reinigungsmethode:

Antigen-Affinitätsreinigung

Empfohlene Verdünnungen:

WB 1:500-1:2000
IP 0.5-4.0 µg für IP und 1:200-1:1000
für WB
IHC 1:20-1:200

Anwendungen

Geprüfte Anwendungen:
IHC, IP, WB, ELISA

In Publikationen genannte Anwendungen:
ChIP, WB

Getestete Reaktivität:
Human, Maus, Ratte

Zitierte Arten:
Human

Hinweis-IHC: Antigenemaskierung mit TE-Puffer pH 9,0 empfohlen. (*) Wahlweise kann die Antigenemaskierung auch mit Citratpuffer pH 6,0 erfolgen.

Positivkontrollen:

WB: A431-Zellen, HeLa-Zellen

IP: HeLa-Zellen,

IHC: humanes Hirngewebe,

Hintergrundinformationen

POLR2B belongs to the RNA polymerase beta chain family. It is a DNA-dependent RNA polymerase which catalyzes the transcription of DNA into RNA using the four ribonucleoside triphosphates as substrates. It is the second largest component of RNA polymerase II which synthesizes mRNA precursors and many functional non-coding RNAs. POLR2B proposed to contribute to the polymerase catalytic activity and forms the polymerase active center together with the largest subunit. Pol II is the central component of the basal RNA polymerase II transcription machinery. It is composed of mobile elements that move relative to each other. RPB2 is part of the core element with the central large cleft, the clamp element that moves to open and close the cleft and the jaws that are thought to grab the incoming DNA template. The antibody is specific to POLR2B.

Bemerkenswerte Veröffentlichungen

Verfasser	Pubmed ID	Journal	Anwendung
Huan-Yu Zhao	36328133	Biochem Pharmacol	ChIP
Hu Lei	31296070	Cancer Invest	WB

Lagerung

Lagerungsbedingungen:

Bei -20°C lagern. Nach dem Versand ein Jahr lang stabil

Lagerungspuffer:

PBS mit 0.02% Natriumazid und 50% Glycerin pH 7.3.

Aliquotieren ist nicht notwendig bei -20°C Lagerung

*** 20ul-Größen enthalten 0.1% BSA

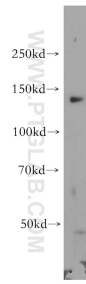
For technical support and original validation data for this product please contact:

T: 1 (888) 4PTGLAB (1-888-478-4522) (toll free in USA), or 1(312) 455-8498 (outside USA)

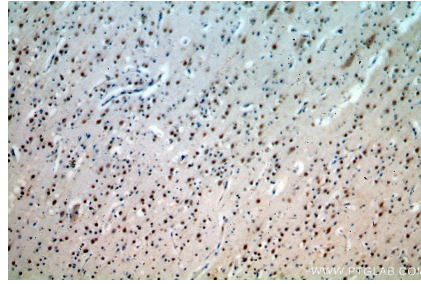
E: proteintech@ptglab.com
W: ptglab.com

This product is exclusively available under Proteintech Group brand and is not available to purchase from any other manufacturer.

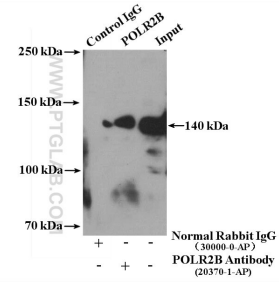
Ausgewählte Validierungsdaten



A431 cells were subjected to SDS PAGE followed by western blot with 20370-1-AP (POLR2B-Specific antibody) at dilution of 1:500 incubated at room temperature for 1.5 hours.



Immunohistochemical analysis of paraffin-embedded human brain using 20370-1-AP (POLR2B-Specific antibody) at dilution of 1:400 (under 10x lens).



IP Result of anti-POLR2B-Specific (IP:20370-1-AP, 4ug; Detection:20370-1-AP 1:300) with HeLa cells lysate 3000ug.