

Nur für Forschungszwecke

ATG4C Polyklonaler Antikörper

Katalog-Nr.: 20382-1-AP

1 Publikationen



Allgemeine Informationen

Katalog-Nr.: 20382-1-AP	GenBank-Zugangsnummer: BC033024	Reinigungsmethode: Antigen-Affinitätsreinigung
Größe: 150ul, Konzentration: 240 µg/ml von Nanodrop und 240 µg/ml durch die Bradford-Methode mit BSA als Standard;	GeneID (NCBI): 84938	Empfohlene Verdünnungen: WB 1:200-1:1000 IHC 1:20-1:200 IF 1:10-1:100
Wirt: Kaninchen	Vollständiger Name: ATG4 autophagy related 4 homolog C (S. cerevisiae)	
Isotyp: IgG	Berechnete Masse: 458 aa, 52 kDa	
Immunogen Katalognummer: AG14207	Beobachtete Masse: 52-55 kDa	

Anwendungen

Geprüfte Anwendungen: IF, IHC, WB, ELISA	Positivkontrollen: WB: Jurkat-Zellen, IHC: humanes Herzgewebe, humanes Hodengewebe IF: HeLa-Zellen,
In Publikationen genannte Anwendungen: WB	
Getestete Reaktivität: Human	
Zitierte Arten: Human	
Hinweis-IHC: Antigenmaskierung mit TE-Puffer pH 9,0 empfohlen. (*) Wahlweise kann die Antigenmaskierung auch mit Citratpuffer pH 6,0 erfolgen.	

Hintergrundinformationen

Bemerkenswerte Veröffentlichungen

Verfasser	Pubmed ID	Journal	Anwendung
Wu Sun	32104496	Theranostics	WB

Lagerung

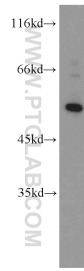
Lagerungsbedingungen:
Bei -20°C lagern. Nach dem Versand ein Jahr lang stabil
Lagerungspuffer:
PBS mit 0.02% Natriumazid und 50% Glycerin pH 7.3.
Aliquotieren ist nicht notwendig bei -20°C Lagerung

*** 20ul-Größen enthalten 0.1% BSA

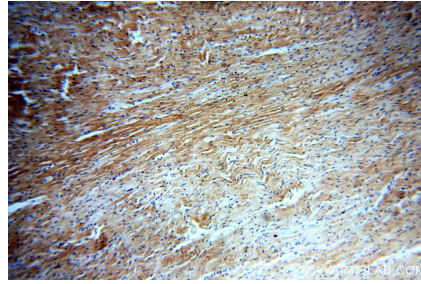
For technical support and original validation data for this product please contact:
T: 1 (888) 4PTGLAB (1-888-478-4522) (toll free in USA), or 1(312) 455-8498 (outside USA)
E: proteintech@ptglab.com
W: ptglab.com

This product is exclusively available under Proteintech Group brand and is not available to purchase from any other manufacturer.

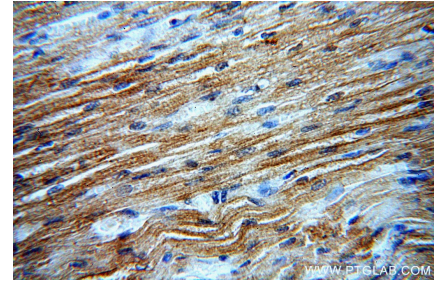
Ausgewählte Validierungsdaten



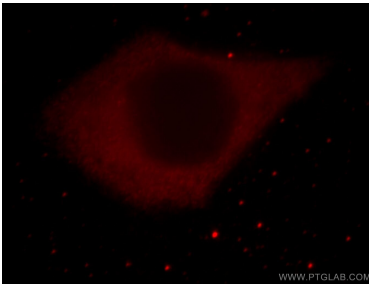
Jurkat cells were subjected to SDS PAGE followed by western blot with 20382-1-AP (ATG4C antibody) at dilution of 1:300 incubated at room temperature for 1.5 hours.



Immunohistochemical analysis of paraffin-embedded human heart using 20382-1-AP (ATG4C antibody) at dilution of 1:50 (under 10x lens).



Immunohistochemical analysis of paraffin-embedded human heart using 20382-1-AP (ATG4C antibody) at dilution of 1:50 (under 40x lens).



Immunofluorescent analysis of HeLa cells, using ATG4C antibody 20382-1-AP at 1:25 dilution and Rhodamine-labeled goat anti-rabbit IgG (red).