

Nur für Forschungszwecke

ZNF146 Polyklonaler Antikörper

Katalog-Nr.: 20385-1-AP

1 Publikationen



Allgemeine Informationen

Katalog-Nr.:
20385-1-AP

Größe:

150ul, Konzentration: 400 µg/ml von
Nanodrop und 327 µg/ml durch die
Bradford-Methode mit BSA als
Standard;

Wirt:

Kaninchen

Isotyp:

IgG

Immunogen Katalognummer:

AG14223

GenBank-Zugangsnummer:

BC005154

GeneID (NCBI):

7705

Vollständiger Name:

zinc finger protein 146

Berechnete Masse:

292 aa, 33 kDa

Beobachtete Masse:

20-25 kDa, 33-35 kDa

Reinigungsmethode:

Antigen-Affinitätsreinigung

Empfohlene Verdünnungen:

WB 1:500-1:2000

IHC 1:20-1:200

Anwendungen

Geprüfte Anwendungen:

IHC, WB, ELISA

In Publikationen genannte Anwendungen:

IHC, WB

Getestete Reaktivität:

Human, Maus, Ratte

Zitierte Arten:

Human, Maus

**Hinweis-IHC: Antigendemaskierung mit TE-
Puffer pH 9,0 empfohlen. (*) Wahlweise
kann die Antigendemaskierung auch mit
Citratpuffer pH 6,0 erfolgen.**

Positivkontrollen:

WB: Mausnierengewebe, Mauslungengewebe

IHC: humanes Herzgewebe,

Hintergrundinformationen

Bemerkenswerte Veröffentlichungen

Verfasser

Lei Bao

Pubmed ID

34790400

Journal

J Gastrointest Oncol

Anwendung

WB, IHC

Lagerung

Lagerungsbedingungen:

Bei -20°C lagern. Nach dem Versand ein Jahr lang stabil

Lagerungspuffer:

PBS mit 0.02% Natriumazid und 50% Glycerin pH 7.3.

Aliquotieren ist nicht notwendig bei -20°C Lagerung

*** 20ul-Größen enthalten 0.1% BSA

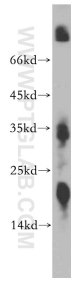
For technical support and original validation data for this product please contact:

T: 1 (888) 4PTGLAB (1-888-478-4522) (toll free
in USA), or 1(312) 455-8498 (outside USA)

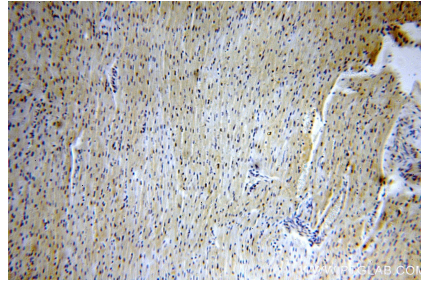
E: proteintech@ptglab.com
W: ptglab.com

This product is exclusively available under Proteintech
Group brand and is not available to purchase from any
other manufacturer.

Ausgewählte Validierungsdaten



mouse kidney tissue were subjected to SDS PAGE followed by western blot with 20385-1-AP (ZNF146 antibody) at dilution of 1:600 incubated at room temperature for 1.5 hours.



Immunohistochemical analysis of paraffin-embedded human heart using 20385-1-AP (ZNF146 antibody) at dilution of 1:100 (under 10x lens).