

Allgemeine Informationen

| | | |
|---|---|---|
| Katalog-Nr.: 20389-1-AP | GenBank-Zugangsnummer: BC002744 | Reinigungsmethode: Antigen-Affinitätsreinigung |
| Größe: 150ul , Konzentration: 300 µg/ml von Nanodrop und 247 µg/ml durch die Bradford-Methode mit BSA als Standard; | GeneID (NCBI): 79156 | Empfohlene Verdünnungen: WB 1:500-1:1000 IHC 1:20-1:200 IF 1:10-1:100 |
| Wirt: Kaninchen | Vollständiger Name: pleckstrin homology domain containing, family F (with FYVE domain) member 1 | |
| Isotyp: IgG | Berechnete Masse: 279 aa, 31 kDa | |
| Immunogen Katalognummer: AG14228 | Beobachtete Masse: 31 kDa | |

Anwendungen

| | |
|---|--|
| Geprüfte Anwendungen: IF, IHC, WB, ELISA | Positivkontrollen: |
| In Publikationen genannte Anwendungen: WB | WB : humanes Skelettmuskelgewebe, humanes Nierengewebe, Mauslungengewebe, Mausmilzgewebe, Maus-Skelettmuskelgewebe, Maus-Thymusgewebe |
| Getestete Reaktivität: Human, Maus | IHC : humanes Hirngewebe, |
| Zitierte Arten: Human | IF : HepG2-Zellen, |
| Hinweis-IHC: Antigenmaskierung mit TE-Puffer pH 9,0 empfohlen. (*) Wahlweise kann die Antigenmaskierung auch mit Citratpuffer pH 6,0 erfolgen. | |

Hintergrundinformationen

PLEKHF1, also named as APPD, LAPF, and ZFYVE15, is a 279 amino acid protein, which contains one PH domain and one FYVE-type zinc finger. PLEKHF1 translocates to lysosome during apoptosis, localizing in the nucleus and cytoplasm. PLEKHF1 is highly expressed in heart and skeletal muscle and weakly expressed in brain, thymus, spleen, kidney, liver, small intestine, placenta and lung. PLEKHF1 may induce apoptosis through the lysosomal-mitochondrial pathway. PLEKHF1 modulates the protein content of the plasma membrane and was involved in different endocytosis events.

Bemerkenswerte Veröffentlichungen

| Verfasser | Pubmed ID | Journal | Anwendung |
|--------------------|-----------|-------------------|-----------|
| Natrajan Rachael R | 22433433 | Breast Cancer Res | WB |

Lagerung

Lagerungsbedingungen:
Bei -20°C lagern. Nach dem Versand ein Jahr lang stabil
Lagerungspuffer:
PBS mit 0.02% Natriumazid und 50% Glycerin pH 7.3.
Aliquotieren ist nicht notwendig bei -20°C Lagerung

*** 20ul-Größen enthalten 0.1% BSA

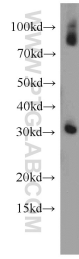
For technical support and original validation data for this product please contact:

T: 1 (888) 4PTGLAB (1-888-478-4522) (toll free in USA), or 1(312) 455-8498 (outside USA)

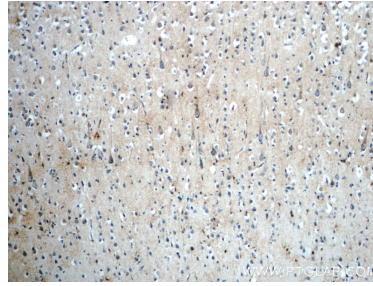
E: proteintech@ptglab.com
W: ptglab.com

This product is exclusively available under Proteintech Group brand and is not available to purchase from any other manufacturer.

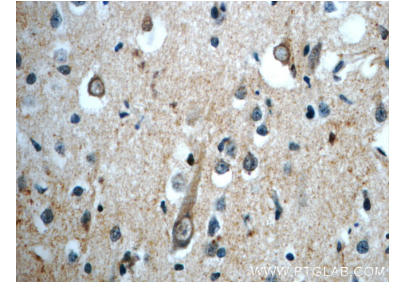
Ausgewählte Validierungsdaten



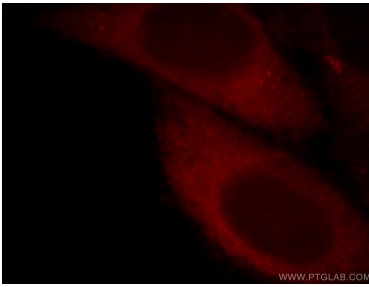
human skeletal muscle tissue were subjected to SDS PAGE followed by western blot with 20389-1-AP (PLEKHF1 antibody) at dilution of 1:500 incubated at room temperature for 1.5 hours.



Immunohistochemical analysis of paraffin-embedded human brain slide using 20389-1-AP (PLEKHF1 Antibody) at dilution of 1:50.



Immunohistochemical analysis of paraffin-embedded human brain slide using 20389-1-AP (PLEKHF1 Antibody) at dilution of 1:50.



Immunofluorescent analysis of HepG2 cells, using PLEKHF1 antibody 20389-1-AP at 1:25 dilution and Rhodamine-labeled goat anti-rabbit IgG (red).