

Nur für Forschungszwecke

CCDC158 Polyklonaler Antikörper

Katalog-Nr.:20396-1-AP



Allgemeine Informationen

Katalog-Nr.:
20396-1-AP

Größe:

150ul, Konzentration: 400 µg/ml von
Nanodrop und 207 µg/ml durch die
Bradford-Methode mit BSA als
Standard;

Wirt:

Kaninchen

Isotyp:

IgG

Immunogen Katalognummer:

AG14049

GenBank-Zugangsnummer:

BC035224

GeneID (NCBI):

339965

Vollständiger Name:

coiled-coil domain containing 158

Berechnete Masse:

1113 aa, 127 kDa

Beobachtete Masse:

127-140 kDa

Reinigungsmethode:

Antigen-Affinitätsreinigung

Empfohlene Verdünnungen:

WB 1:500-1:2000

IP 0.5-4.0 µg für IP und 1:500-1:1000

für WB

IHC 1:20-1:200

Anwendungen

Geprüfte Anwendungen:

IHC, IP, WB, ELISA

Getestete Reaktivität:

Human, Maus, Ratte

**Hinweis-IHC: Antigendemaskierung mit TE-
Puffer pH 9,0 empfohlen. (*) Wahlweise
kann die Antigendemaskierung auch mit
Citratpuffer pH 6,0 erfolgen.**

Positivkontrollen:

WB: Maushodengewebe, humanes Hodengewebe

IP: Maushodengewebe,

IHC: humanes Nierengewebe, humanes Hodengewebe

Hintergrundinformationen

Lagerung

Lagerungsbedingungen:

Bei -20°C lagern. Nach dem Versand ein Jahr lang stabil

Lagerungspuffer:

PBS mit 0.02% Natriumazid und 50% Glycerin pH 7.3.

Aliquotieren ist nicht notwendig bei -20°C Lagerung

*** 20ul-Größen enthalten 0.1% BSA

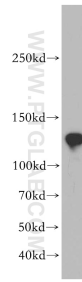
For technical support and original validation data for this product please contact:

T: 1 (888) 4PTGLAB (1-888-478-4522) (toll free
in USA), or 1(312) 455-8498 (outside USA)

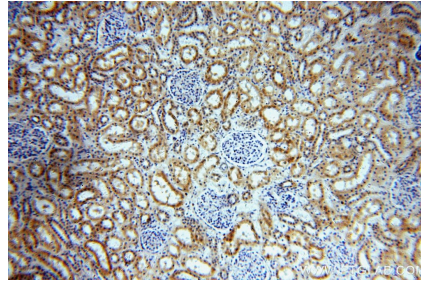
E: proteintech@ptglab.com
W: ptglab.com

This product is exclusively available under Proteintech
Group brand and is not available to purchase from any
other manufacturer.

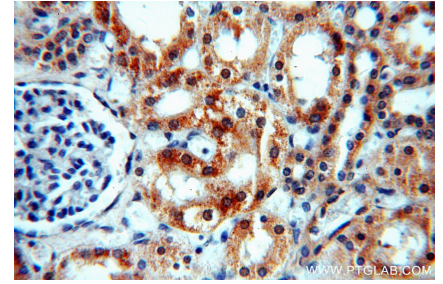
Ausgewählte Validierungsdaten



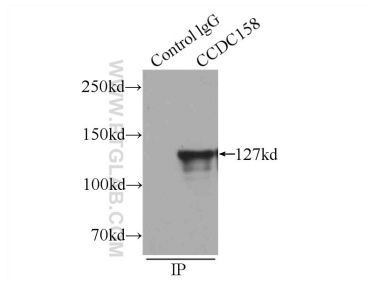
mouse testis tissue were subjected to SDS PAGE followed by western blot with 20396-1-AP (CCDC158 antibody) at dilution of 1:500 incubated at room temperature for 1.5 hours.



Immunohistochemical analysis of paraffin-embedded human kidney using 20396-1-AP (CCDC158 antibody) at dilution of 1:100 (under 10x lens).



Immunohistochemical analysis of paraffin-embedded human kidney using 20396-1-AP (CCDC158 antibody) at dilution of 1:100 (under 40x lens).



IP Result of anti-CCDC158 (IP:20396-1-AP, 4ug; Detection:20396-1-AP 1:500) with mouse testis tissue lysate 6000ug.