

Allgemeine Informationen

| | | |
|--|--|--|
| Katalog-Nr.: 20409-1-AP | GenBank-Zugangsnummer: BC005156 | Reinigungsmethode: Antigen-Affinitätsreinigung |
| Größe: 150ul , Konzentration: 900 µg/ml von Nanodrop und 467 µg/ml durch die Bradford-Methode mit BSA als Standard; | GeneID (NCBI): 25906 | Empfohlene Verdünnungen: WB 1:200-1:1000 IHC 1:20-1:200 |
| Wirt: Kaninchen | Vollständiger Name: chromosome 11 open reading frame 51 | |
| Isotyp: IgG | Berechnete Masse: 121 aa, 14 kDa | |
| Immunogen Katalognummer: AG14237 | Beobachtete Masse: 14 kDa | |

Anwendungen

| | |
|--|--|
| Geprüfte Anwendungen: IHC, WB, ELISA | Positivkontrollen: WB : HT-29-Zellen, HEK-293-Zellen |
| Getestete Reaktivität: Human, Maus, Ratte | IHC : humanes Lungengewebe, humanes Pankreasgewebe |
| Hinweis-IHC: Antigenmaskierung mit TE- Puffer pH 9,0 empfohlen. (*) Wahlweise kann die Antigenmaskierung auch mit Citratpuffer pH 6,0 erfolgen. | |

Hintergrundinformationen

Lagerung

Lagerungsbedingungen:
Bei -20°C lagern. Nach dem Versand ein Jahr lang stabil
Lagerungspuffer:
PBS mit 0.02% Natriumazid und 50% Glycerin pH 7.3.
Aliquotieren ist nicht notwendig bei -20°C Lagerung

***** 20ul-Größen enthalten 0.1% BSA**

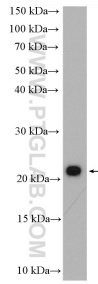
For technical support and original validation data for this product please contact:

T: 1 (888) 4PTGLAB (1-888-478-4522) (toll free
in USA), or 1(312) 455-8498 (outside USA)

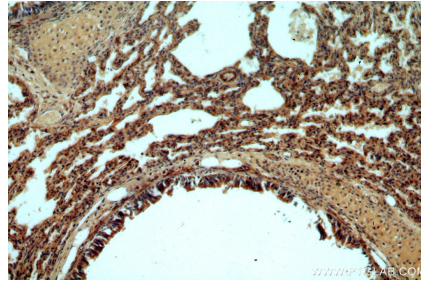
E: proteintech@ptglab.com
W: ptglab.com

**This product is exclusively available under Proteintech
Group brand and is not available to purchase from any
other manufacturer.**

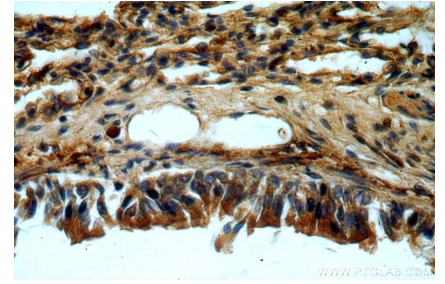
Ausgewählte Validierungsdaten



HT-29 cells were subjected to SDS PAGE followed by western blot with 20409-1-AP (APC15 antibody) at dilution of 1:300 incubated at room temperature for 1.5 hours.



Immunohistochemical analysis of paraffin-embedded human lung using 20409-1-AP (C11orf51 antibody) at dilution of 1:50 (under 10x lens).



Immunohistochemical analysis of paraffin-embedded human lung using 20409-1-AP (C11orf51 antibody) at dilution of 1:50 (under 40x lens).